

ANEXO FICHAS DE EQUIPAMIENTOS PARA SUFICIENCIA

“Proyecto de Actualización Plan Regulador Comunal de Lo Barnechea”

Mayo 2025



ÍNDICE DE CONTENIDOS

1	EQUIPAMIENTOS Y ÁREAS VERDES CONSIDERADOS PARA SUFICIENCIA	4
1.1	Equipamientos de Salud.....	4
1.2	Equipamientos de Educación	9
1.2.1	Jardines Infantiles	9
1.2.2	Escuelas de enseñanza prebásica, básica y media.....	39
1.3	Equipamientos Deportivos.....	68
1.4	Equipamientos de Seguridad	85

1 EQUIPAMIENTOS Y ÁREAS VERDES CONSIDERADOS PARA SUFICIENCIA

A continuación, se presentan fichas de caracterización de aquellos equipamientos emplazados en el “Área Urbana Sector Valle de Lo Barnechea”, considerados para efectos del desarrollo del análisis de suficiencia:

1.1 EQUIPAMIENTOS DE SALUD

En total se consideraron 4 establecimientos para el cálculo de suficiencia actual y futura de equipamientos, presentándose a continuación una breve caracterización de cada uno de éstos:

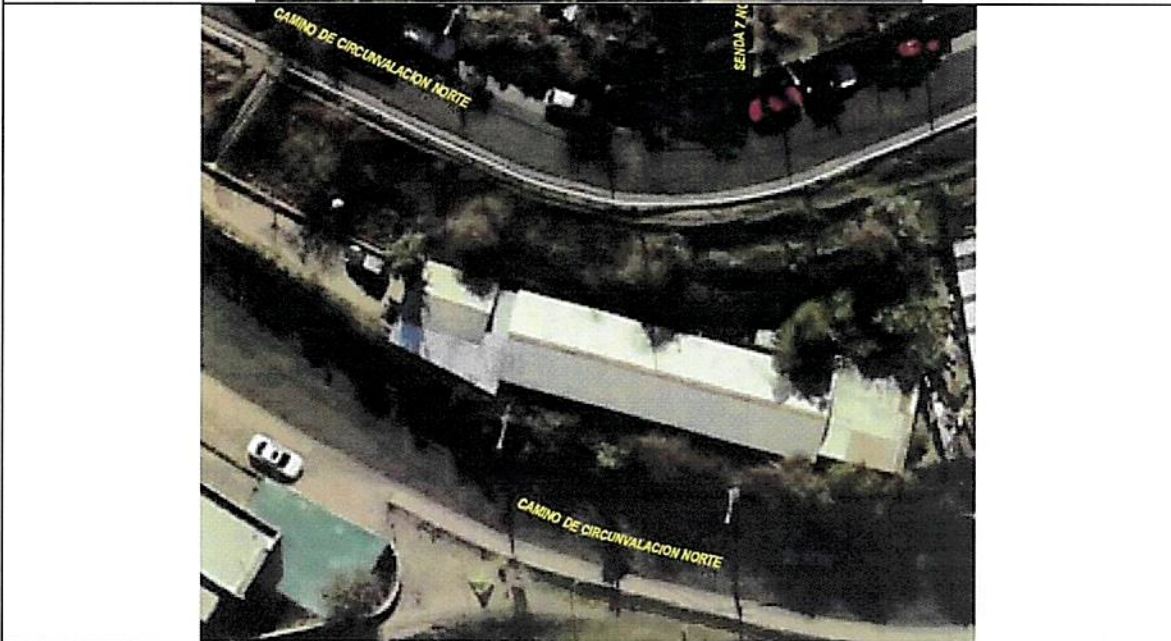
a) **CESFAM Lo Barnechea**



Nombre: Centro de Salud Familiar Lo Barnechea		Dirección: Av. El Rodeo N° 13533 ST 13 -A	
Dependencia: Municipal		Nivel de Atención: Primaria	
Categoría de vía que enfrenta: Troncal			
Superficie predial	Superficie construida	N° Atenciones	Sector
6.858 m2	2.717 m2	85.339	Sector 3: Pueblo de Lo Barnechea / Cerro 18
Observaciones: Plan de Salud Comunal 2019 menciona 85339 atenciones durante 2017, incluyendo atención en CECOSF.			

Fuente: Elaboración propia en base a SII, DIGIMAPAS y catastro en terreno (2019)

b) CECOSF Cerro 18



Nombre: Centro Comunitario de Salud Familiar Cerro 18		Dirección: Circunvalación Norte N° 1050	
Dependencia: Municipal		Nivel de Atención: Primaria	
Categoría de vía que enfrenta:			
Superficie predial	Superficie construida	N° Atenciones	Sector
1193 m2	535 m2	0	Sector 3: Pueblo de Lo Barnechea / Cerro 18
Observaciones: - Sup. Predial estimada según ortofoto. Se indica capacidad proyectada de 5000 atenciones			

Fuente: Elaboración propia en base a SII, DIGIMAPAS y catastro en terreno (2019)

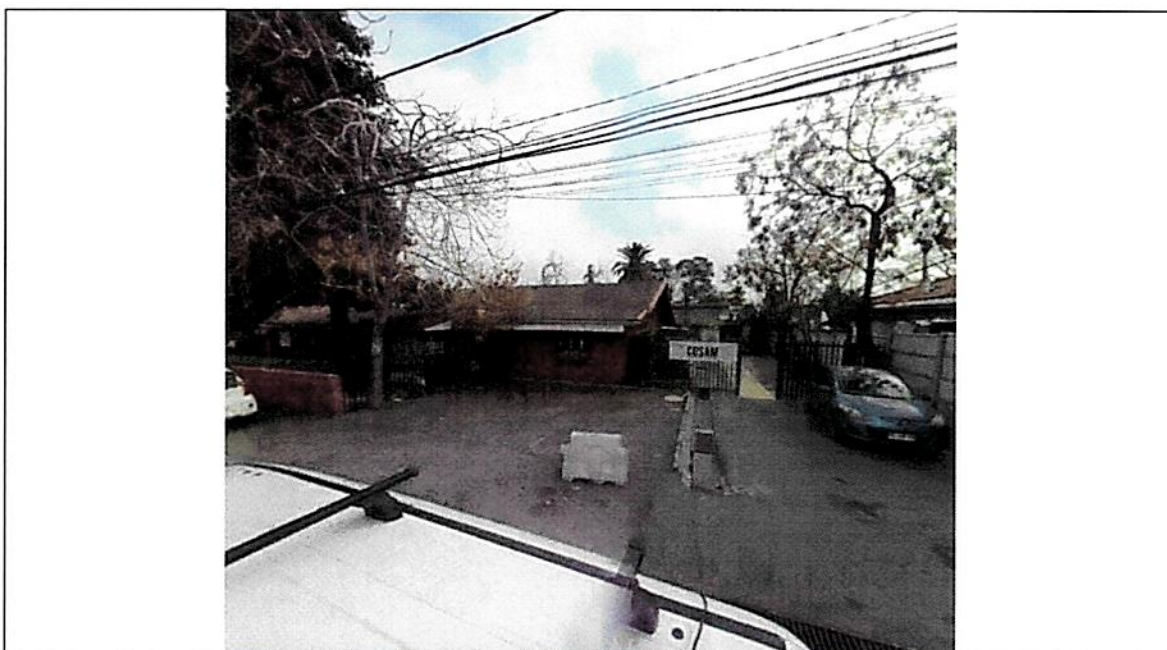
c) CECOSF Bicentenario



Nombre: Centro Comunitario de Salud Familiar Bicentenario		Dirección: Calle Getsemani Nº 229	
Dependencia: Municipal		Nivel de Atención: Primaria	
Categoría de vía que enfrenta: Colectora			
Superficie predial	Superficie construida	Nº Atenciones	Sector
4281 m2	300 m2	0	Sector 8: La Ermita / Bicentenario
Observaciones: - Sup. const estimada según ortofoto. Se indica capacidad proyectada de 5000 atenciones			

Fuente: Elaboración propia en base a SII, DIGIMAPAS y catastro en terreno (2019)

d) COSAM



Nombre: Centro Comunitario de Salud Mental		Dirección: Robles N.º 13730	
Dependencia: Municipal		Nivel de Atención: Secundaria	
Categoría de vía que enfrenta: Colectora			
Superficie predial	Superficie construida	N.º Atenciones	Sector
1167 m2	361 m2	3500	Sector 3: Pueblo de Lo Barnechea / Cerro 18
Observaciones: -			



Fuente: Elaboración propia en base a SII, DIGIMAPAS y catastro en terreno (2019)

1.2 EQUIPAMIENTOS DE EDUCACIÓN

En total se consideraron 63 establecimientos para el cálculo de suficiencia actual y futura de equipamientos, presentándose a continuación una breve caracterización de cada uno de éstos:

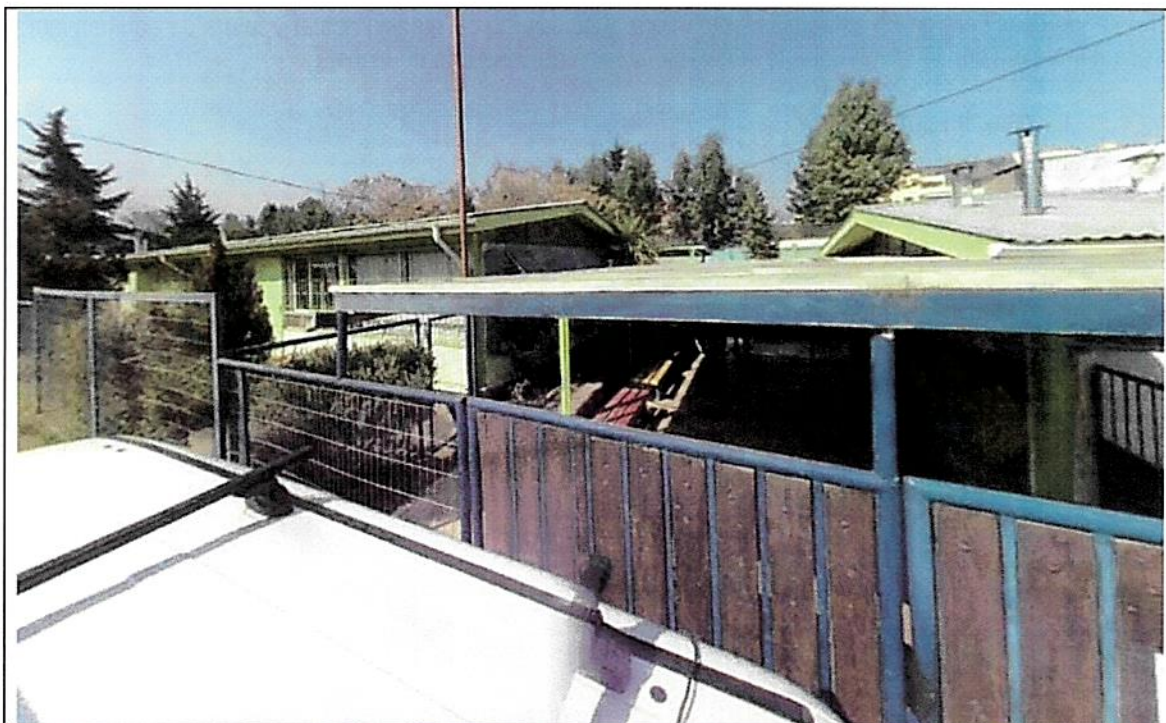
1.2.1 Jardines Infantiles

a) Santa Rosa de Lo Barnechea

			
			
Nombre: Santa Rosa de Lo Barnechea		Dirección: Medina 14209	
Dependencia: Fundación INTEGRA		Tipo de Enseñanza: Jardín Infantil	
Categoría de vía que enfrenta: Colectora			
Superficie predial	Superficie construida	Matrícula	Sector
2550 m ²	535 m ²	165	Sector 3: Pueblo de Lo Barnechea / Cerro 18
Observaciones:			
-			

Fuente: Elaboración propia en base a SII, DIGIMAPAS y catastro en terreno (2019)

b) Pire Mapu Meu



Nombre: Pire Mapu Meu		Dirección: San Mateo 13269	
Dependencia: JUNJI, Adm. Directa, publico		Tipo de Enseñanza: Jardín Infantil	
Categoría de vía que enfrenta:			
Superficie predial	Superficie construida	Matrícula	Sector
1525 m2	720 m2	108	Sector 3: Pueblo de Lo Barnechea / Cerro 18
Observaciones:			
-			

Fuente: Elaboración propia en base a SII, DIGIMAPAS y catastro en terreno (2019)

c) El Nido



Nombre: El Nido		Dirección: Lastra 14124	
Dependencia: JUNJI, Adm. Terceros VTF		Tipo de Enseñanza: Jardín Infantil	
Categoría de vía que enfrenta: Colectora			
Superficie predial	Superficie construida	Matrícula	Sector
2220 m2	1266 m2	306	Sector 3: Pueblo de Lo Barnechea / Cerro 18
Observaciones:		Fundación Educacional Lo Barnechea	
-			

Fuente: Elaboración propia en base a SII, DIGIMAPAS y catastro en terreno (2019)

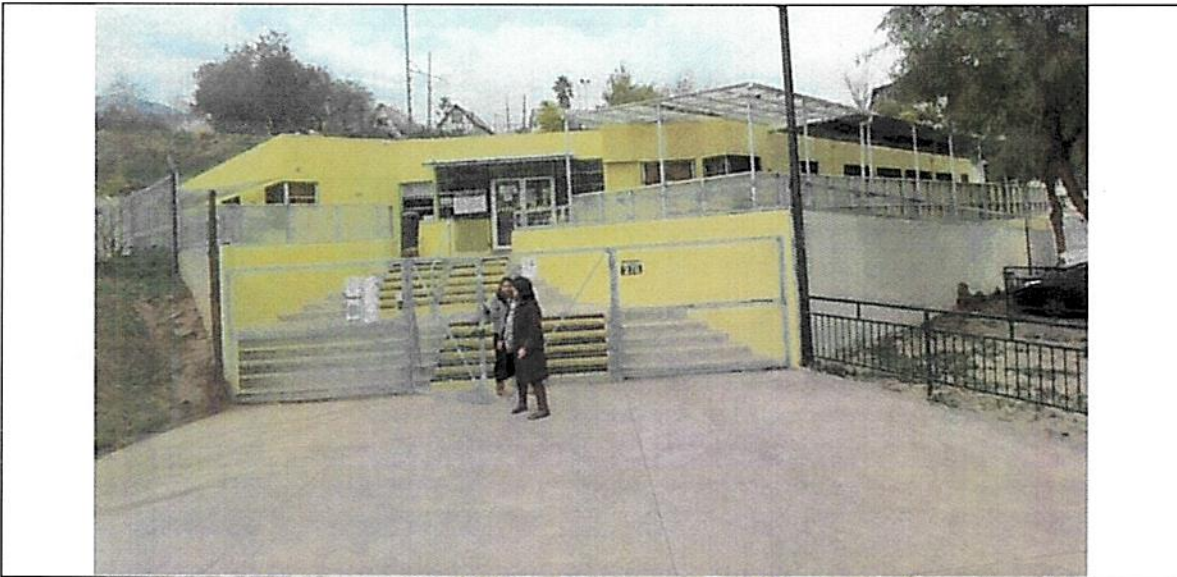
d) Los Manzanos



Nombre: Los Manzanos		Dirección: Uno Norte 1149	
Dependencia: JUNJI, Adm. Terceros VTF (Municipal)		Tipo de Enseñanza: Jardín Infantil	
Categoría de vía que enfrenta: Colectora			
Superficie predial	Superficie construida	Matrícula	Sector
1748 m2	261 m2	48	Sector 3: Pueblo de Lo Barnechea / Cerro 18
Observaciones: -			

Fuente: Elaboración propia en base a SII, DIGIMAPAS y catastro en terreno (2019)

e) Faraleufú



Nombre: Faraleufú		Dirección: Emaús Oriente 283	
Dependencia: JUNJI, Adm. Terceros VTF		Tipo de Enseñanza: Jardín Infantil	
Categoría de vía que enfrenta: Troncal / Colectora			
Superficie predial	Superficie construida	Matrícula	Sector
5524 m2	710 m2	91	Sector 6: Las Condes / San Enrique
Observaciones:			
-			

Fuente: Elaboración propia en base a SII, DIGIMAPAS y catastro en terreno (2019)

f) Colegio Lo Barnechea Bicentenario (Infancia)



Nombre: Colegio Lo Barnechea Bicentenario		Dirección: Cuatro Vientos 13797	
Dependencia: Municipal		Tipo de Enseñanza: Jardín Infantil	
Categoría de vía que enfrenta: Colectora			
Superficie predial	Superficie construida	Matrícula	Sector
705 m2	790 m2	87	Sector 3: Pueblo de Lo Barnechea / Cerro 18
Observaciones:			
-			

Fuente: Elaboración propia en base a SII, DIGIMAPAS y catastro en terreno (2019)

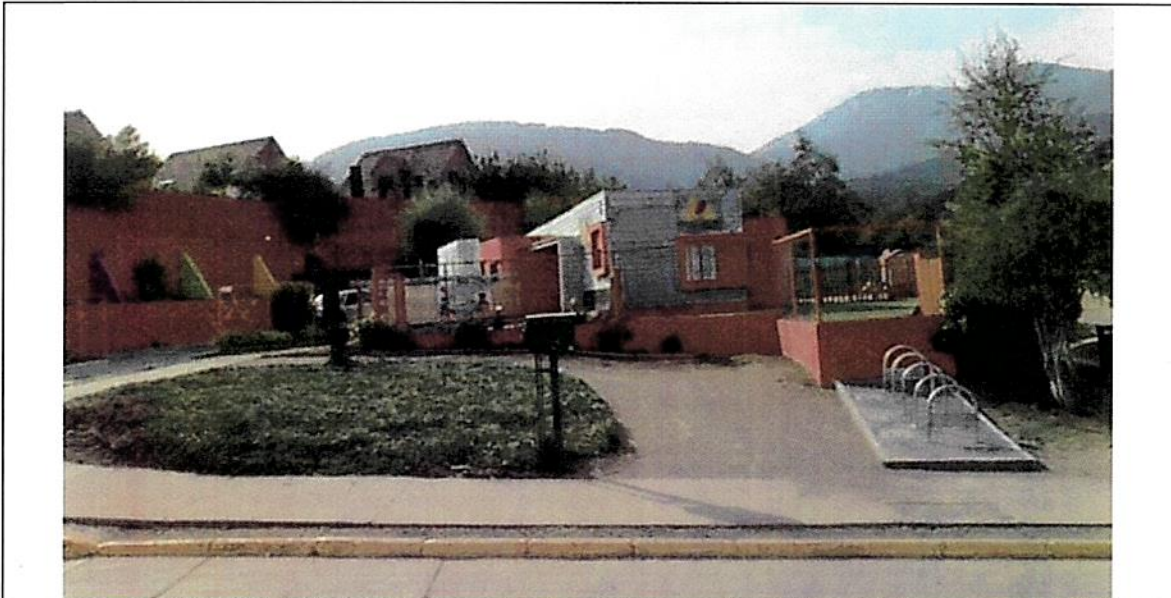
g) Mi Granja



Nombre: Mi Granja		Dirección: Pasaje Basel 4540	
Dependencia: Particular pagado		Tipo de Enseñanza: Jardín Infantil	
Categoría de vía que enfrenta: Troncal			
Superficie predial	Superficie construida	Matrícula	Sector
625 m2	434 m2	0	Sector 4: La Dehesa / Barrio Alpino
Observaciones:			
-			

Fuente: Elaboración propia en base a SII, DIGIMAPAS y catastro en terreno (2019)

h) Bosque Colores



Nombre: Bosque Colores		Dirección: Camino La Cumbre 4491	
Dependencia: Particular pagado		Tipo de Enseñanza: Jardín Infantil	
Categoría de vía que enfrenta: Troncal			
Superficie predial	Superficie construida	Matrícula	Sector
1178 m2	125 m2	0	Sector 4: La Dehesa / Barrio Alpino
Observaciones:			
-			

Fuente: Elaboración propia en base a SII, DIGIMAPAS y catastro en terreno (2019)

i) Rainbow II



Nombre: Rainbow II		Dirección: Av. Pedro Lira Urquieta 10051	
Dependencia: Particular pagado		Tipo de Enseñanza: Jardín Infantil	
Categoría de vía que enfrenta: Troncal			
Superficie predial	Superficie construida	Matrícula	Sector
2405 m2	471 m2	0	Sector 1: Los Trapenses / Las Pataguas
Observaciones:			
-			

Fuente: Elaboración propia en base a SII, DIGIMAPAS y catastro en terreno (2019)

j) Rainbow I



Nombre: Rainbow I		Dirección: El Tranque 11050	
Dependencia: Particular pagado		Tipo de Enseñanza: Jardín Infantil	
Categoría de vía que enfrenta: Colectora			
Superficie predial	Superficie construida	Matrícula	Sector
875 m2	368 m2	0	Sector 2: Jardín de La Dehesa / La Dehesa Antigua
Observaciones:			
-			

Fuente: Elaboración propia en base a SII, DIGIMAPAS y catastro en terreno (2019)

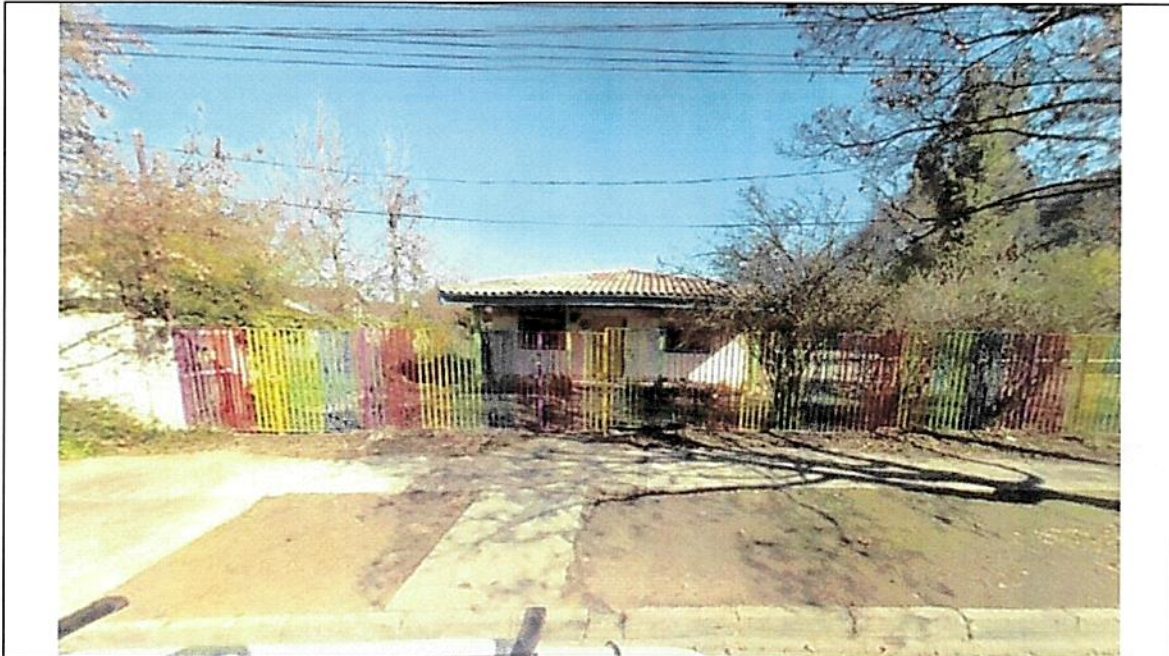
k) Kids Way



Nombre: Kids Way		Dirección: Av. José Alcalde Delano 11387	
Dependencia: Particular pagado		Tipo de Enseñanza: Jardín Infantil	
Categoría de vía que enfrenta: Troncal			
Superficie predial	Superficie construida	Matrícula	Sector
1851 m2	824 m2	0	Sector 2: Jardín de La Dehesa / La Dehesa Antigua
Observaciones: -			

Fuente: Elaboración propia en base a SII, DIGIMAPAS y catastro en terreno (2019)

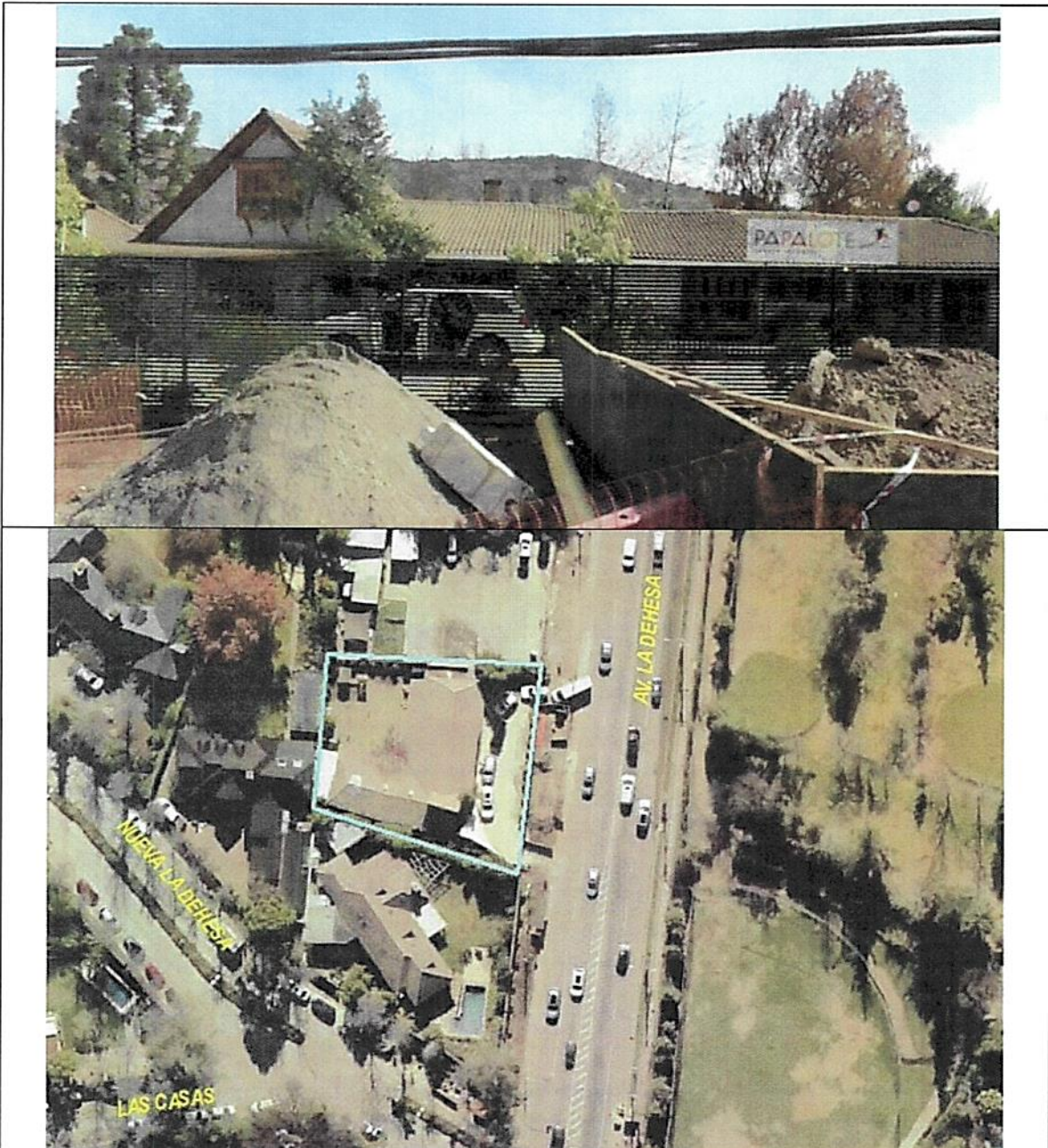
I) Crilu



Nombre: Crilu		Dirección: El Puente 2164	
Dependencia: Particular pagado		Tipo de Enseñanza: Jardín Infantil	
Categoría de vía que enfrenta: Troncal			
Superficie predial	Superficie construida	Matricula	Sector
1457 m2	242 m2	0	Sector 4: La Dehesa / Barrio Alpino
Observaciones:			
-			

Fuente: Elaboración propia en base a SII, DIGIMAPAS y catastro en terreno (2019)

m) Papalote



Nombre: Papalote		Dirección: Av. La Dehesa 2732	
Dependencia: Particular pagado		Tipo de Enseñanza: Jardín Infantil	
Categoría de vía que enfrenta: Troncal			
Superficie predial	Superficie construida	Matrícula	Sector
1001 m2	320 m2	0	Sector 4: La Dehesa / Barrio Alpino
Observaciones:			
-			

Fuente: Elaboración propia en base a SII, DIGIMAPAS y catastro en terreno (2019)

n) **Vitamina Los Trapenses**



Nombre: Vitamina Los Trapenses		Dirección: Camino los Trapenses 3267	
Dependencia: Particular pagado		Tipo de Enseñanza: Jardín Infantil	
Categoría de vía que enfrenta: Troncal			
Superficie predial	Superficie construida	Matrícula	Sector
710 m2	48 m2	78	Sector 1: Los Trapenses / Las Pataguas
Observaciones:			
-			

Fuente: Elaboración propia en base a SII, DIGIMAPAS y catastro en terreno (2019)

o) Montessori Rayhue III



Nombre: Montessori Rayhue III		Dirección: Av. Los Trapenses 2983	
Dependencia: Particular pagado		Tipo de Enseñanza: Jardín Infantil	
Categoría de vía que enfrenta: Troncal			
Superficie predial	Superficie construida	Matricula	Sector
801 m2	286 m2	60	Sector 1: Los Trapenses / Las Pataguas
Observaciones:			
-			

Fuente: Elaboración propia en base a SII, DIGIMAPAS y catastro en terreno (2019)

p) Vitamina Av. La Dehesa



Nombre: Vitamina Av. La Dehesa		Dirección: La Dehesa 1478	
Dependencia: Particular pagado		Tipo de Enseñanza: Jardín Infantil	
Categoría de vía que enfrenta: Troncal			
Superficie predial	Superficie construida	Matrícula	Sector
481 m2	300 m2	0	Sector 2: Jardín de La Dehesa / La Dehesa Antigua
Observaciones:			
-			

Fuente: Elaboración propia en base a SII, DIGIMAPAS y catastro en terreno (2019)

q) Cuentacuentos



Nombre: Cuentacuentos		Dirección: Av. El Rodeo 13479	
Dependencia: Jardín Infantil		Tipo de Enseñanza: Particular pagado	
Categoría de vía que enfrenta: Troncal			
Superficie predial	Superficie construida	Matrícula	Sector
660 m2	128 m2	52	Sector 2: Jardín de La Dehesa / La Dehesa Antigua
Observaciones:			
-			

Fuente: Elaboración propia en base a SII, DIGIMAPAS y catastro en terreno (2019)

r) Runningbrook International Preschool



Nombre: Runningbrook International Preschool		Dirección: El Rodeo 13476	
Dependencia: Particular pagado		Tipo de Enseñanza: Jardín Infantil	
Categoría de vía que enfrenta: Troncal			
Superficie predial	Superficie construida	Matrícula	Sector
1008 m2	266 m2	0	Sector 5: El Huinganal
Observaciones:			
-			

Fuente: Elaboración propia en base a SII, DIGIMAPAS y catastro en terreno (2019)

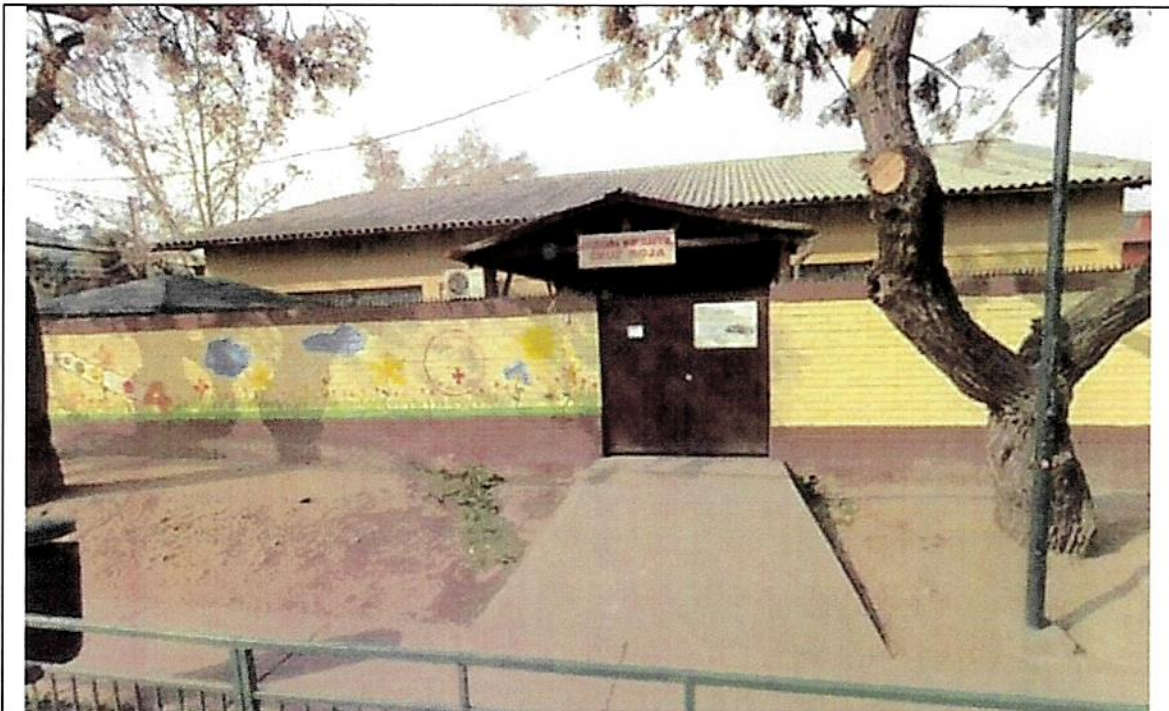
s) Gold Fish



Nombre: Gold Fish		Dirección: Camino El Huinganal 2274	
Dependencia: Particular pagado		Tipo de Enseñanza: Jardín Infantil	
Categoría de vía que enfrenta: Troncal			
Superficie predial	Superficie construida	Matrícula	Sector
902 m2	244 m2	0	Sector 5: El Huinganal
Observaciones:			
-			

Fuente: Elaboración propia en base a SII, DIGIMAPAS y catastro en terreno (2019)

t) Cruz Roja



Nombre: Cruz Roja		Dirección: Lo Barnechea 1094	
Dependencia: Particular pagado		Tipo de Enseñanza: Jardín Infantil	
Categoría de vía que enfrenta: Colectora			
Superficie predial	Superficie construida	Matrícula	Sector
1109 m2	194 m2	0	Sector 3: Pueblo de Lo Barnechea / Cerro 18
Observaciones: -			

Fuente: Elaboración propia en base a SII, DIGIMAPAS y catastro en terreno (2019)

u) Los Duendecitos



Nombre: Los Duendecitos		Dirección: Nido de Águilas 14089	
Dependencia: Particular pagado		Tipo de Enseñanza: Jardín Infantil	
Categoría de vía que enfrenta: Colectora			
Superficie predial	Superficie construida	Matrícula	Sector
216 m2	78 m2	36	Sector 3: Pueblo de Lo Barnechea / Cerro 18
Observaciones:			
-			

Fuente: Elaboración propia en base a SII, DIGIMAPAS y catastro en terreno (2019)

v) Zapatito Roto



Nombre: Zapatito Roto		Dirección: Robles 13276	
Dependencia: Particular pagado		Tipo de Enseñanza: Jardín Infantil	
Categoría de vía que enfrenta:			
Superficie predial	Superficie construida	Matrícula	Sector
388 m2	141 m2	40	Sector 3: Pueblo de Lo Barnechea / Cerro 18
Observaciones:			
-			

Fuente: Elaboración propia en base a SII, DIGIMAPAS y catastro en terreno (2019)

w) **Beginners**



Nombre: Beginners		Dirección: Camino Real 3598	
Dependencia: Particular pagado		Tipo de Enseñanza: Jardín Infantil	
Categoría de vía que enfrenta:			
Superficie predial	Superficie construida	Matrícula	Sector
1842 m2	483 m2	104	Sector 1: Los Trapenses / Las Pataguas
Observaciones:			
-			

Fuente: Elaboración propia en base a SII, DIGIMAPAS y catastro en terreno (2019)

x) La Cholita



Nombre: La Cholita		Dirección: Uno Oriente 309	
Dependencia: Particular pagado		Tipo de Enseñanza: Jardín Infantil	
Categoría de vía que enfrenta: Colectora			
Superficie predial	Superficie construida	Matricula	Sector
336 m2	98 m2	0	Sector 3: Pueblo de Lo Barnechea / Cerro 18
Observaciones:			
-			

Fuente: Elaboración propia en base a SII, DIGIMAPAS y catastro en terreno (2019)

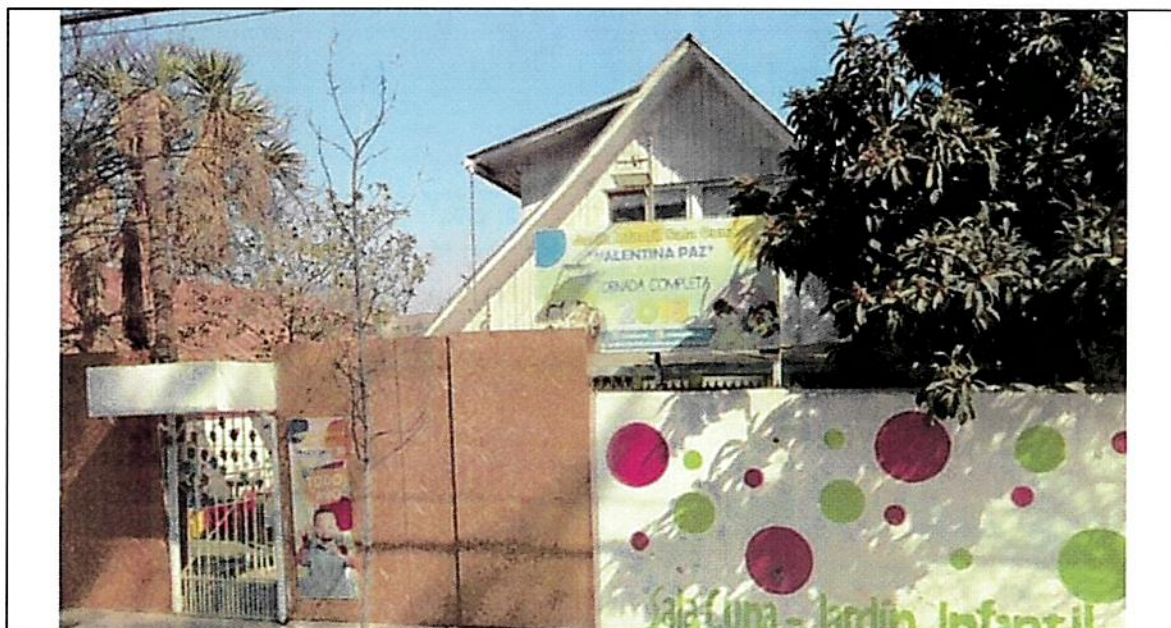
y) My Little Garden



Nombre: My Little Garden		Dirección: Los Alpes 12666	
Dependencia: Particular pagado		Tipo de Enseñanza: Jardín Infantil	
Categoría de vía que enfrenta: Troncal			
Superficie predial	Superficie construida	Matrícula	Sector
573 m2	382 m2	0	Sector 4: La Dehesa / Barrio Alpino
Observaciones:			
-			

Fuente: Elaboración propia en base a SII, DIGIMAPAS y catastro en terreno (2019)

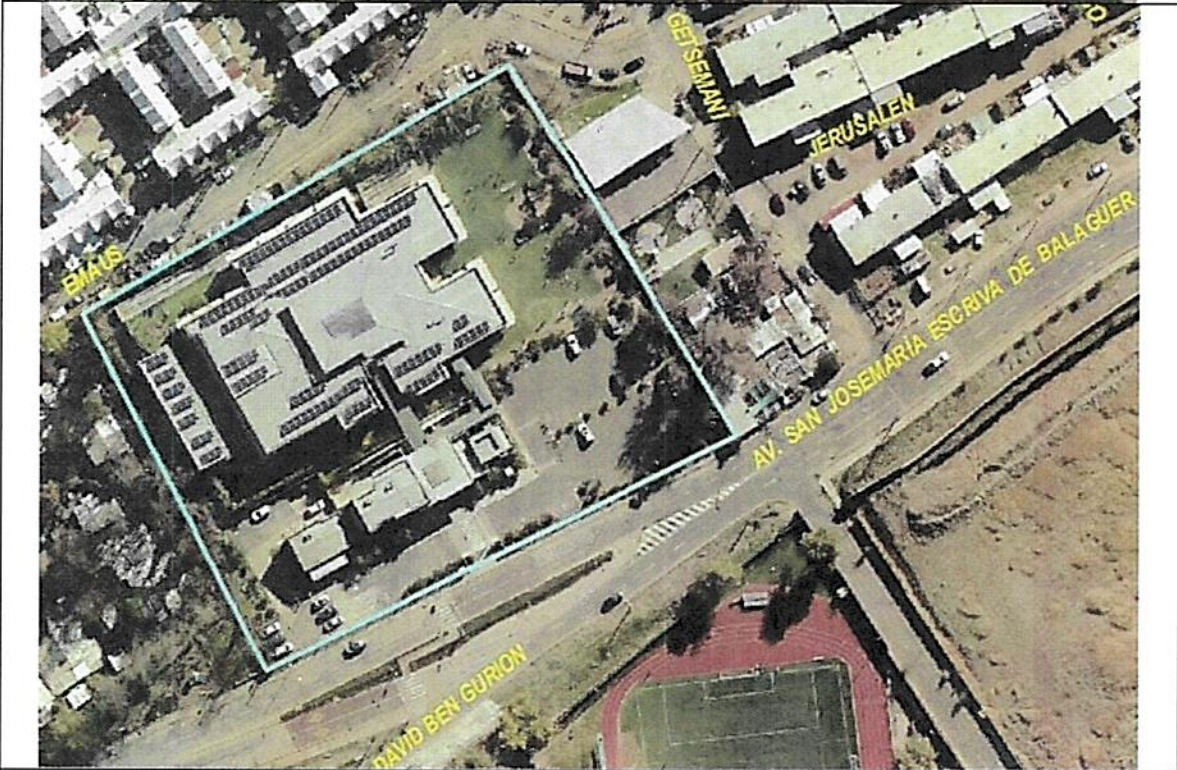
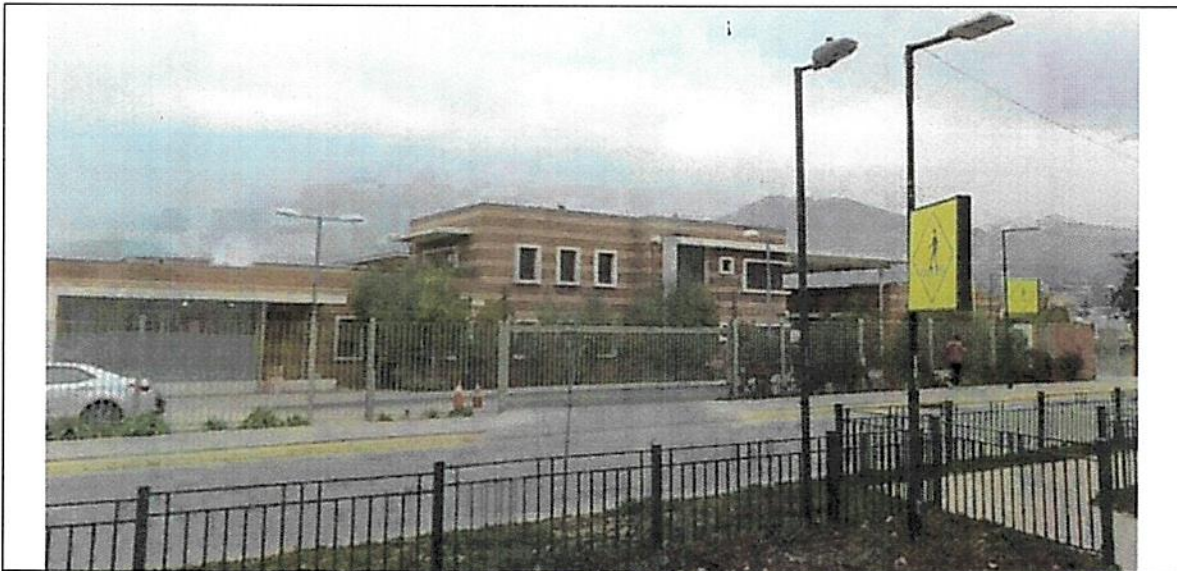
z) **Valentina Paz**



Nombre: Valentina Paz		Dirección: Padre Alfredo Arteaga Barros 550	
Dependencia: Particular pagado		Tipo de Enseñanza: Jardín Infantil	
Categoría de vía que enfrenta: Troncal			
Superficie predial	Superficie construida	Matrícula	Sector
221 m2	106 m2	0	Sector 3: Pueblo de Lo Barnechea / Cerro 18
Observaciones:			
-			

Fuente: Elaboración propia en base a SII, DIGIMAPAS y catastro en terreno (2019)

aa) Preescolar Cantagallo



Nombre: Preescolar Cantagallo		Dirección: Av. San Josemaría Escrivá de Balaguer 13322	
Dependencia: Particular pagado		Tipo de Enseñanza: Jardín Infantil	
Categoría de vía que enfrenta: Colectora			
Superficie predial	Superficie construida	Matrícula	Sector
10539 m2	5939 m2	558	Sector 6: Las Condes / San Enrique
Observaciones:			
-			

Fuente: Elaboración propia en base a SII, DIGIMAPAS y catastro en terreno (2019)

bb) San Andrés



Nombre: San Andrés		Dirección: El León 13944	
Dependencia: Particular pagado		Tipo de Enseñanza: Jardín Infantil	
Categoría de vía que enfrenta: Colectora			
Superficie predial	Superficie construida	Matrícula	Sector
978 m2	323 m2	0	Sector 3: Pueblo de Lo Barnechea / Cerro 18
Observaciones:			
-			

Fuente: Elaboración propia en base a SII, DIGIMAPAS y catastro en terreno (2019)

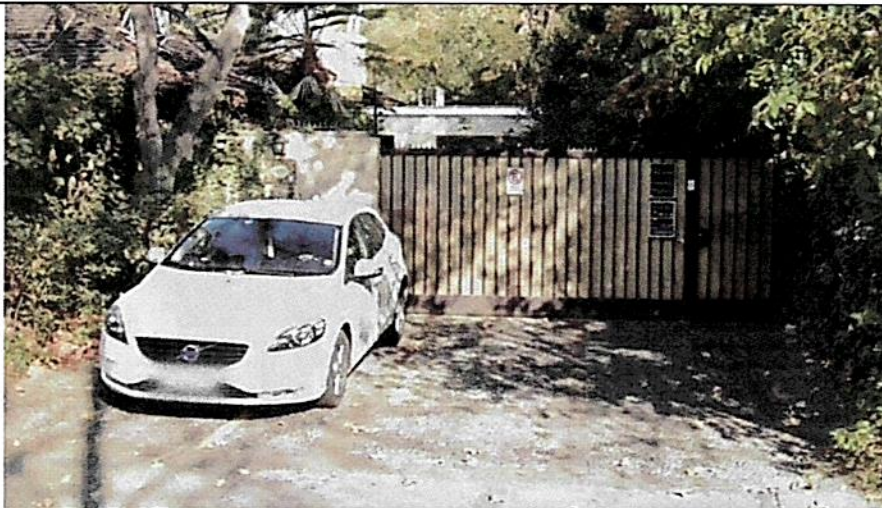
cc) El Arrayan (Mis Amigos)



Nombre: El Arrayan (Mis Amigos)		Dirección: Av. San Josemaría Escrivá de Balaguer 14387	
Dependencia: Particular pagado		Tipo de Enseñanza: Jardín Infantil	
Categoría de vía que enfrenta: Colectora			
Superficie predial	Superficie construida	Matricula	Sector
417 m2	175 m2	0	Sector 6: Las Condes / San Enrique
Observaciones: -			

Fuente: Elaboración propia en base a SII, DIGIMAPAS y catastro en terreno (2019)

dd) Mahay Montessori

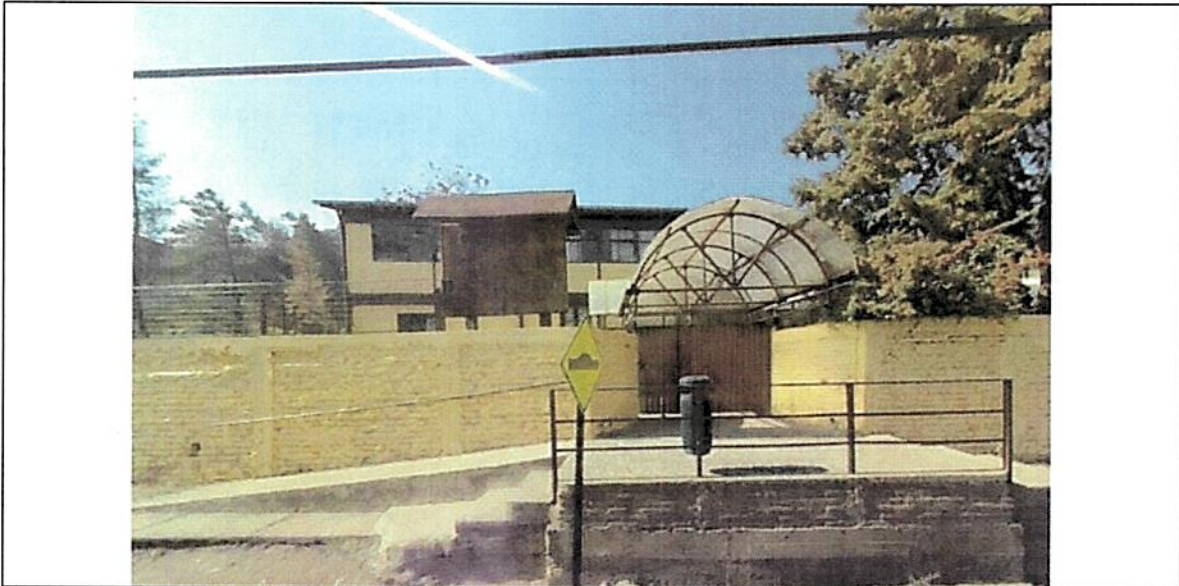


Nombre: Mahay Montessori		Dirección: La Higuera 2269	
Dependencia: Particular pagado		Tipo de Enseñanza: Jardín Infantil	
Categoría de vía que enfrenta: Local			
Superficie predial	Superficie construida	Matrícula	Sector
1.443 m2	342 m2	0	Sector 4: La Dehesa / Barrio Alpino
Observaciones: -			

Fuente: Elaboración propia en base a SII, DIGIMAPAS y catastro en terreno (2019)

1.2.2 Escuelas de enseñanza prebásica, básica y media

a) Colegio San Juan de Kronstadt



Nombre: COLEGIO SAN JUAN DE KRONSTADT		Dirección: Camino El Cajón 18060	
Dependencia: Particular subvencionado		Tipo de Enseñanza: Básica	
Categoría de vía que enfrenta: Troncal			
Superficie predial	Superficie construida	Matrícula	Sector
655 m2	38 m2	97	Sector 7: Cajón Arrayan y Mapocho / Camino a Farellones
Observaciones: -			

Fuente: Elaboración propia en base a SII, DIGIMAPAS y catastro en terreno (2019)

b) Betterland School (Sede Junior)



Nombre: BETTERLAND SCHOOL (Sede Junior)		Dirección: Monseñor Escrivá De Balaguer 14069	
Dependencia: Particular subvencionado		Tipo de Enseñanza: Prebásica	
Categoría de vía que enfrenta:			
Superficie predial	Superficie construida	Matrícula	Sector
m2	m2	124	Sector 8: La Ermita / Bicentenario
Observaciones:			
-			

Fuente: Elaboración propia en base a SII, DIGIMAPAS y catastro en terreno (2019)

c) **Betterland School (Sede Senior)**



Nombre: BETTERLAND SCHOOL (Sede Senior)		Dirección: Monseñor Escrivá De Balaguer 14630	
Dependencia: Básica y Media		Tipo de Enseñanza: Particular subvencionado	
Categoría de vía que enfrenta: Colectora			
Superficie predial	Superficie construida	Matrícula	Sector
672 m2	906 m2	753	Sector 6: Las Condes / San Enrique
Observaciones:			
-			

Fuente: Elaboración propia en base a SII, DIGIMAPAS y catastro en terreno (2019)



d) Colegio Polivalente San Rafael



Nombre: COLEGIO POLIVALENTE SAN RAFAEL		Dirección: Av. El Rodeo 13680	
Dependencia: Municipal		Tipo de Enseñanza: Prebásica, Básica y Media	
Categoría de vía que enfrenta: Troncal			
Superficie predial	Superficie construida	Matrícula	Sector
2110 m2	607 m2	836	Sector 5: El Huinganal
Observaciones:			
-			

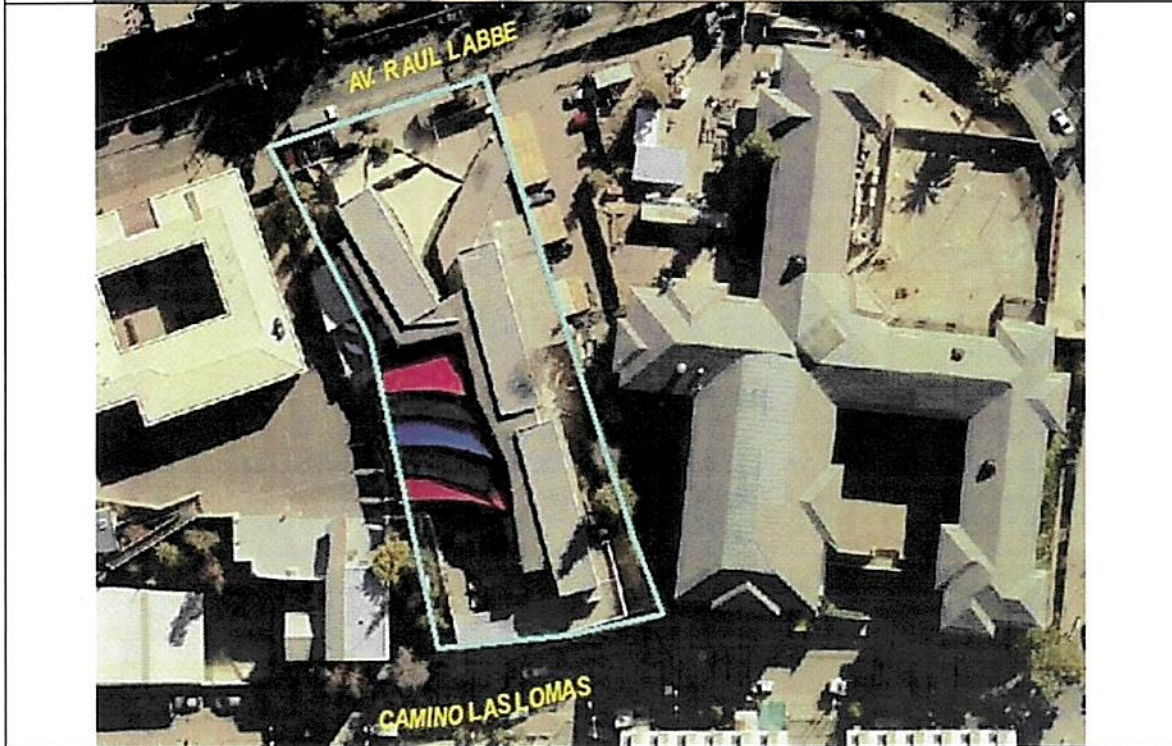
Fuente: Elaboración propia en base a SII, DIGIMAPAS y catastro en terreno (2019)

e) Colegio Bicentenario San Esteban Mártir

			
			
Nombre: COLEGIO BICENTENARIO SAN ESTEBAN MÁRTIR		Dirección: Lo Barnechea 550	
Dependencia: Particular subvencionado		Tipo de Enseñanza: Prebásica, Básica y Media	
Categoría de vía que enfrenta: Troncal / Expresa			
Superficie predial	Superficie construida	Matrícula	Sector
1656 m2	485 m2	1061	Sector 3: Pueblo de Lo Barnechea / Cerro 18
Observaciones: -			

Fuente: Elaboración propia en base a SII, DIGIMAPAS y catastro en terreno (2019)

f) Colegio Parroquial Santa Rosa de Lo Barnechea



Nombre: COLEGIO PARROQUIAL SANTA ROSA DE LO BARNECHEA		Dirección: Av. Raúl Labbé 13799	
Dependencia: Particular subvencionado		Tipo de Enseñanza: Prebásica, Básica y Media	
Categoría de vía que enfrenta: Colectora			
Superficie predial	Superficie construida	Matrícula	Sector
3900 m2	1234 m2	1312	Sector 3: Pueblo de Lo Barnechea / Cerro 18
Observaciones:			
-			

Fuente: Elaboración propia en base a SII, DIGIMAPAS y catastro en terreno (2019)

g) Escuela Particular N° 1796 Nuevo Horizonte



Nombre: ESCUELA PARTICULAR N° 1796 NUEVO HORIZONTE		Dirección: Av. Raúl Labbé 13424	
Dependencia: Particular subvencionado		Tipo de Enseñanza: Básica	
Categoría de vía que enfrenta: Colectora			
Superficie predial	Superficie construida	Matrícula	Sector
234 m ²	97 m ²	36	Sector 3: Pueblo de Lo Barnechea / Cerro 18
Observaciones:			
-			

Fuente: Elaboración propia en base a SII, DIGIMAPAS y catastro en terreno (2019)

h) Instituto Fermín Vivaceta



Nombre: INSTITUTO FERMIN VIVACETA		Dirección: Los Patos 13920	
Dependencia: Municipal		Tipo de Enseñanza: Básica	
Categoría de vía que enfrenta: Colectora			
Superficie predial	Superficie construida	Matrícula	Sector
1517 m2	203 m2	264	Sector 3: Pueblo de Lo Barnechea / Cerro 18
Observaciones: -			

Fuente: Elaboración propia en base a SII, DIGIMAPAS y catastro en terreno (2019)

i) Colegio Diferencial Madre Tierra



Nombre: COLEGIO DIFERENCIAL MADRE TIERRA		Dirección: Lo Barnechea 1648	
Dependencia: Municipal		Tipo de Enseñanza: Básica	
Categoría de vía que enfrenta: Local / Colectora			
Superficie predial	Superficie construida	Matrícula	Sector
3310 m ²	1844 m ²	129	Sector 3: Pueblo de Lo Barnechea / Cerro 18
Observaciones:			
-			

Fuente: Elaboración propia en base a SII, DIGIMAPAS y catastro en terreno (2019)

j) **Escuela Especial Santa Blanca**

FOTO EDIFICACION



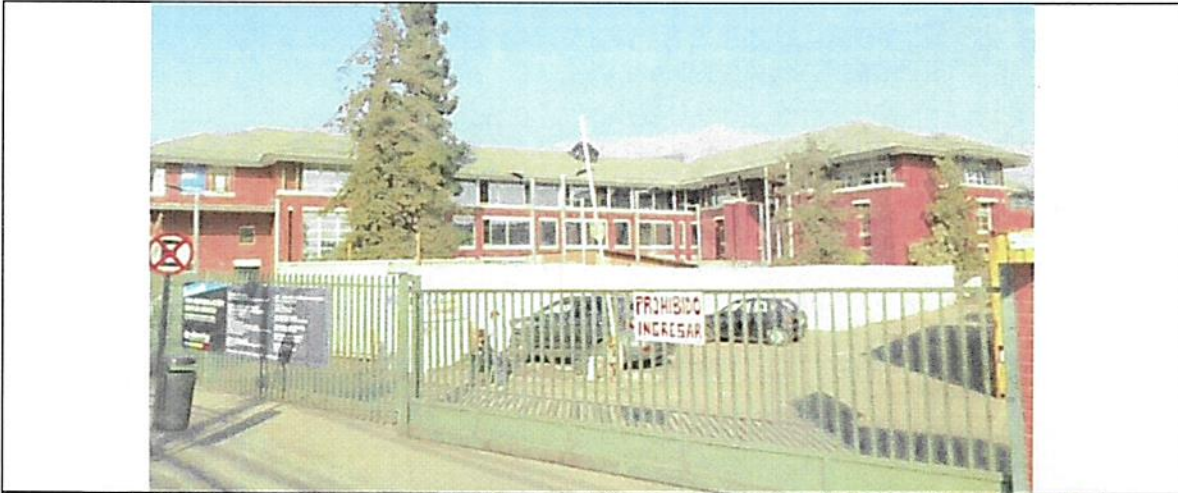
PLANO UBICACION



Nombre: ESCUELA ESPECIAL SANTA BLANCA		Dirección: Av. Lo Barnechea 1136	
Dependencia: Particular Subvencionado		Tipo de Enseñanza: Básica	
Categoría de vía que enfrenta: Troncal / Expresa			
Superficie predial	Superficie construida	Matrícula	Sector
1419 m2	338 m2	68	Sector 3: Pueblo de Lo Barnechea / Cerro 18
Observaciones:			
-			

Fuente: Elaboración propia en base a SII, DIGIMAPAS y catastro en terreno (2019)

k) Colegio Lo Barnechea Bicentenario (Intermedia)



Nombre: COLEGIO LO BARNECHEA BICENTENARIO		Dirección: Avda. Raúl Labbé 13989	
Dependencia: Municipal		Tipo de Enseñanza: Básica y Media	
Categoría de vía que enfrenta: Colectora			
Superficie predial	Superficie construida	Matrícula	Sector
5217 m2	5001 m2	240	Sector 3: Pueblo de Lo Barnechea / Cerro 18
Observaciones: -			

Fuente: Elaboración propia en base a SII, DIGIMAPAS y catastro en terreno (2019)

l) Colegio Lo Barnechea Bicentenario (Media)



Nombre: COLEGIO LO BARNECHEA BICENTENARIO		Dirección: Quinchamali Oriente 259	
Dependencia: Municipal		Tipo de Enseñanza: Básica y Media	
Categoría de vía que enfrenta: Colectora			
Superficie predial	Superficie construida	Matricula	Sector
5716 m2	4080 m2	1.162	Sector 6: Las Condes / San Enrique
Observaciones:			
-			

Fuente: Elaboración propia en base a SII, DIGIMAPAS y catastro en terreno (2019)

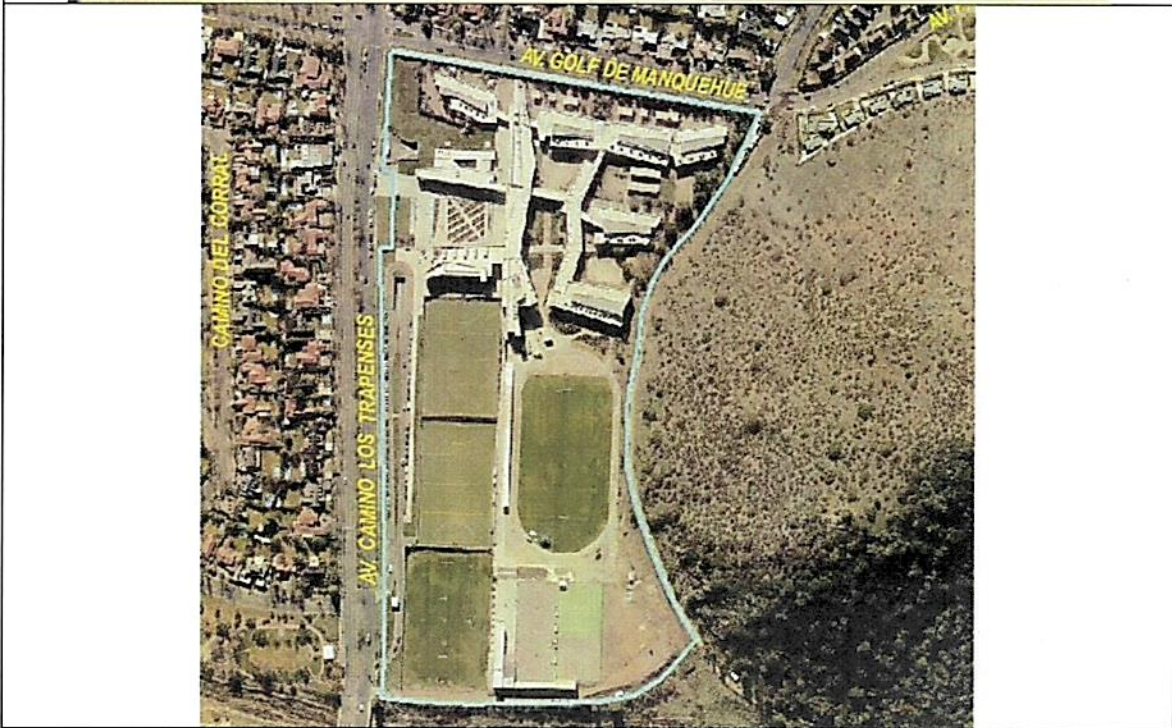
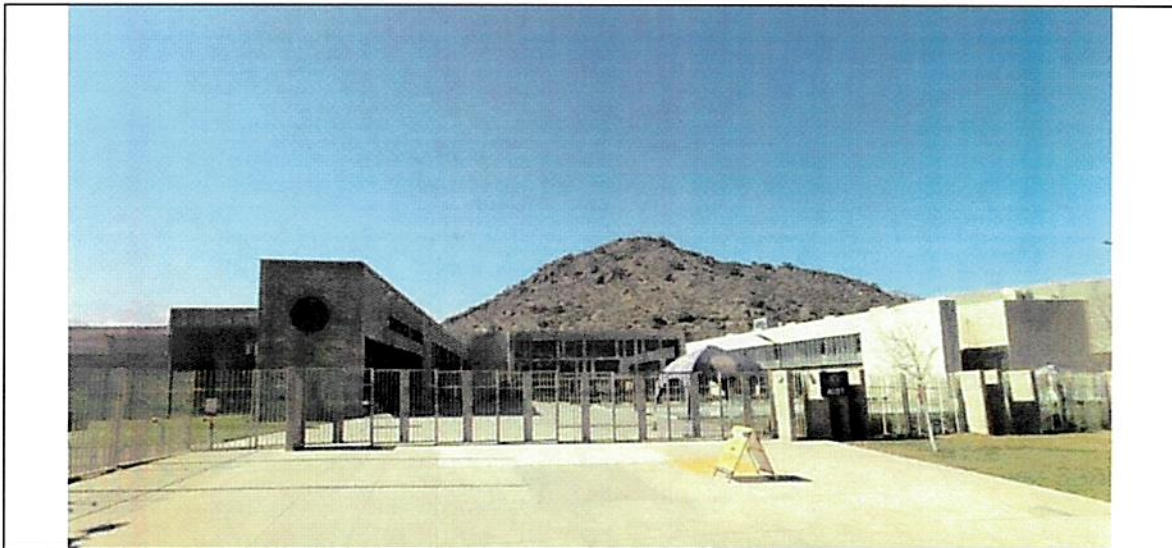
m) Escuela Básica N° 1906 The Internacional Preparatory School



Nombre: ESCUELA BASICA N° 1906 THE INTERNACIONAL PREPARATORY SCHOOL		Dirección: Pastor Fernández 16001	
Dependencia: Particular pagado		Tipo de Enseñanza: Prebásica y Básica	
Categoría de vía que enfrenta: Troncal			
Superficie predial	Superficie construida	Matrícula	Sector
9746 m2	4899 m2	59	Sector 7: Cajón Arrayan y Mapocho / Camino a Farellones
Observaciones:			
-			

Fuente: Elaboración propia en base a SII, DIGIMAPAS y catastro en terreno (2019)

n) Colegio Santiago College



Nombre: COLEGIO SANTIAGO COLLEGE		Dirección: Av. Camino Los Trapenses 4007	
Dependencia: Particular pagado		Tipo de Enseñanza: Prebásica, Básica y Media	
Categoría de vía que enfrenta: Colectora			
Superficie predial	Superficie construida	Matrícula	Sector
61667 m2	24030m2	1987	Sector 1: Los Trapenses / Las Pataguas
Observaciones: -			

Fuente: Elaboración propia en base a SII, DIGIMAPAS y catastro en terreno (2019)

o) Craighouse School



Nombre: CRAIGHOUSE SCHOOL		Dirección: Avenida Paseo Pie Andino 8837	
Dependencia: Particular pagado		Tipo de Enseñanza: Prebásica, Básica y Media	
Categoría de vía que enfrenta: Troncal			
Superficie predial	Superficie construida	Matrícula	Sector
260.957 m ²	22.859,19 m ²	1906	Sector 1: Los Trapenses / Las Pataguas
Observaciones:			
- El colegio se emplaza ocupando dos sitios: el predio rural rol 3597-873 y el predio urbano rol 3597-871.			

Fuente: Elaboración propia en base a SII, DIGIMAPAS y catastro en terreno (2019)

p) **Colegio Everest**



Nombre: COLEGIO EVEREST		Dirección: Camino Real 4518	
Dependencia: Particular pagado		Tipo de Enseñanza: Prebásica, Básica y Media	
Categoría de vía que enfrenta: Troncal			
Superficie predial	Superficie construida	Matrícula	Sector
31455 m2	8403 m2	1766	Sector 1: Los Trapenses / Las Pataguas
Observaciones:			
-			

Fuente: Elaboración propia en base a SII, DIGIMAPAS y catastro en terreno (2019)

q) Colegio Monte Tabor y Nazareth



Nombre: COLEGIO MONTE TABOR Y NAZARETH		Dirección: Avenida Paseo Pie Andino 5894	
Dependencia: Particular pagado		Tipo de Enseñanza: Prebásica, Básica y Media	
Categoría de vía que enfrenta: Troncal			
Superficie predial	Superficie construida	Matrícula	Sector
17544 m2	10178 m2	1977	Sector 1: Los Trapenses / Las Pataguas
Observaciones:			
-			

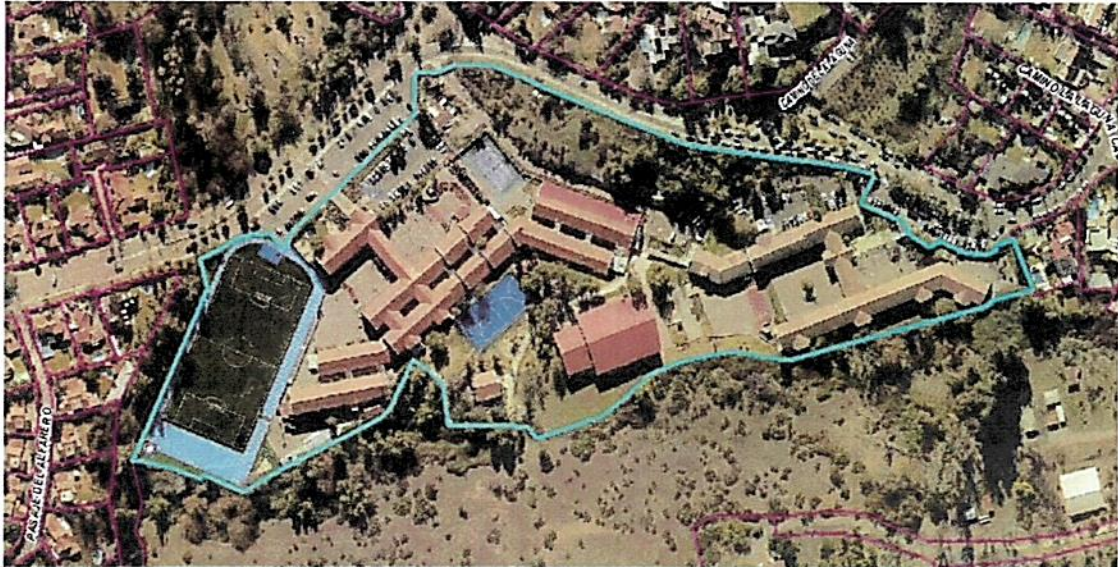
Fuente: Elaboración propia en base a SII, DIGIMAPAS y catastro en terreno (2019)

r) The Mayflower School (Ex Apoquindo)

FOTO EDIFICACION



PLANO UBICACION



Nombre: THE MAYFLOWER SCHOOL (EX APOQUINDO)		Dirección: Camino De La Laguna 13675	
Dependencia: Particular pagado		Tipo de Enseñanza: Prebásica, Básica y Media	
Categoría de vía que enfrenta: Colectora			
Superficie predial	Superficie construida	Matrícula	Sector
54.154 m2	11.942 m2	1435	Sector 5: El Huinganal
Observaciones:			
-			

Fuente: Elaboración propia en base a SII, DIGIMAPAS y catastro en terreno (2019)

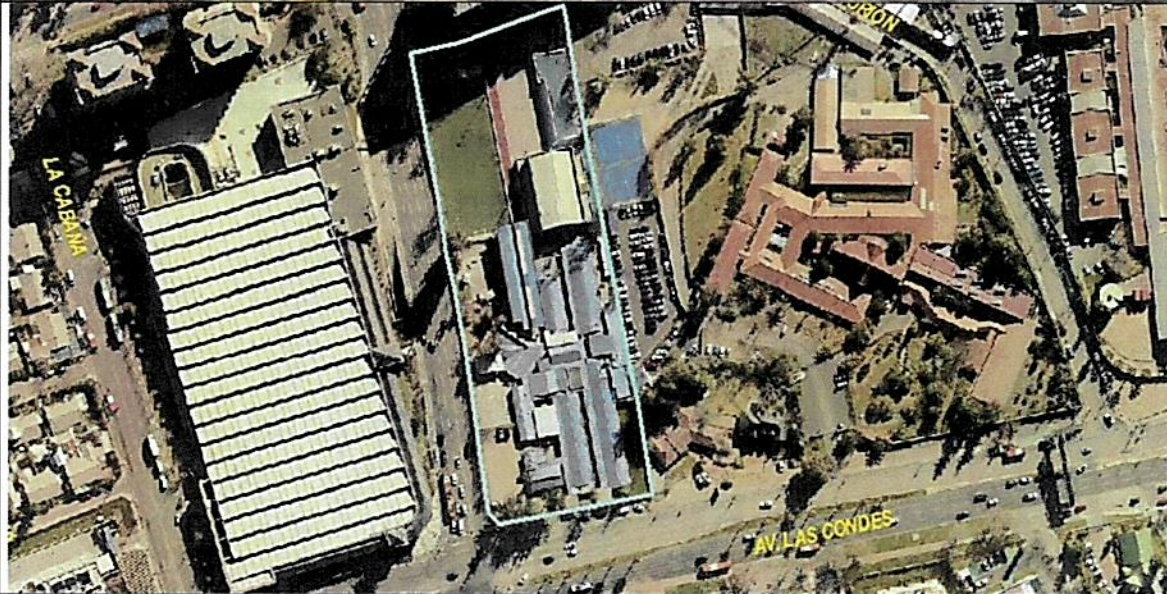
s) Colegio Los Alerces



Nombre: COLEGIO LOS ALERCES		Dirección: El Radal 437	
Dependencia: Particular pagado		Tipo de Enseñanza: Prebásica, Básica y Media	
Categoría de vía que enfrenta: Troncal			
Superficie predial	Superficie construida	Matrícula	Sector
12370 m2	1458 m2	928	Sector 2: Jardín de La Dehesa / La Dehesa Antigua
Observaciones:			
-			

Fuente: Elaboración propia en base a SII, DIGIMAPAS y catastro en terreno (2019)

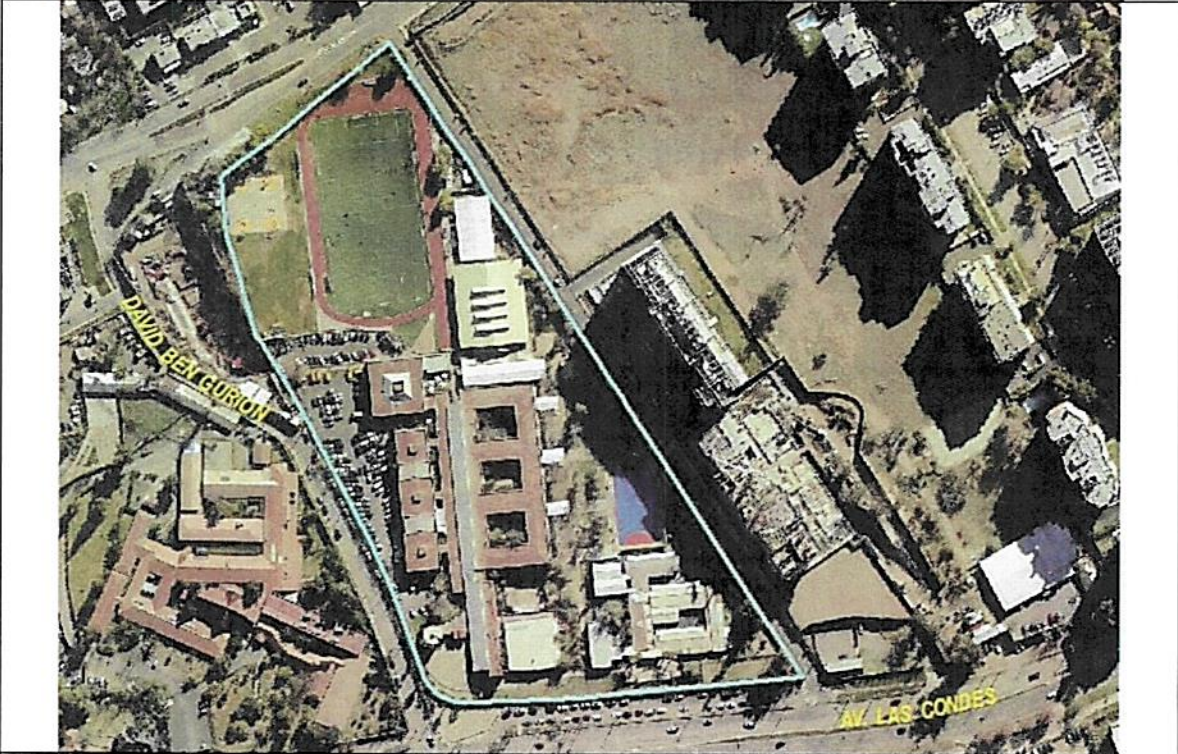
t) Colegio Lincoln International Academy



Nombre: COLEGIO LINCOLN INTERNATIONAL ACADEMY		Dirección: Avenida Las Condes 13150	
Dependencia: Particular pagado		Tipo de Enseñanza: Prebásica, Básica y Media	
Categoría de vía que enfrenta: Expresa			
Superficie predial	Superficie construida	Matrícula	Sector
6837 m2	1568 m2	664	Sector 6: Las Condes / San Enrique
Observaciones:			
-			

Fuente: Elaboración propia en base a SII, DIGIMAPAS y catastro en terreno (2019)

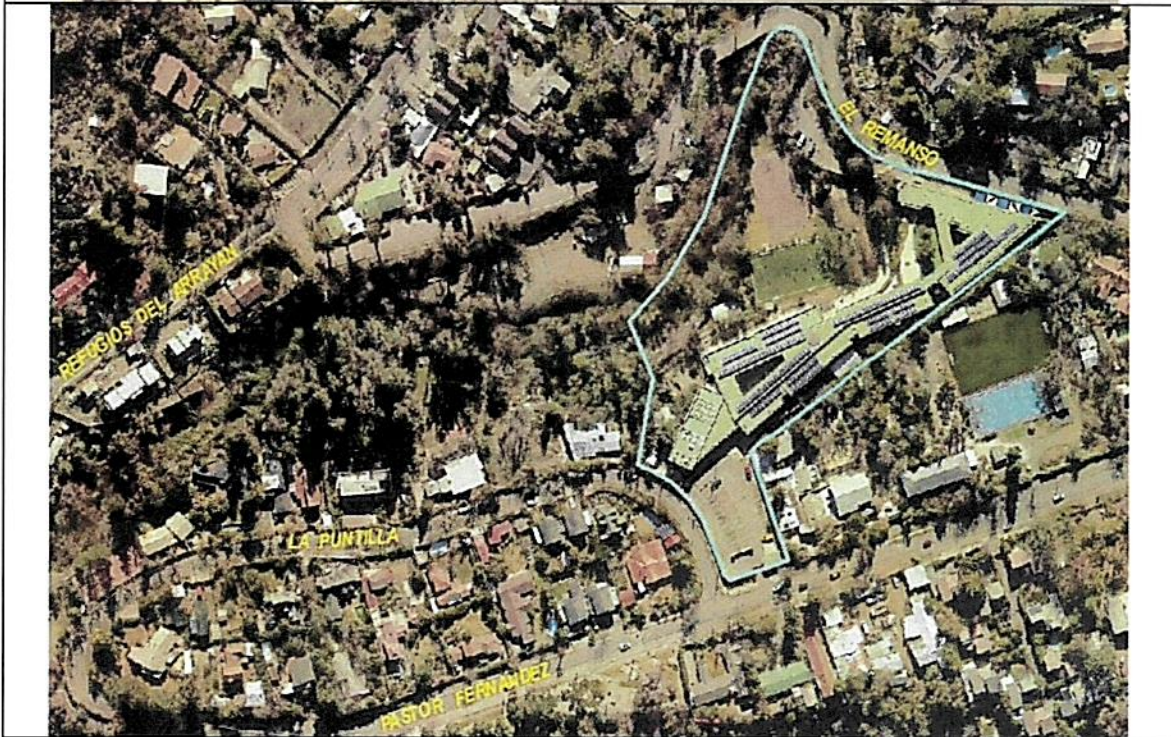
u) Instituto Hebreo Dr. Chaim Weizmann



Nombre: INSTITUTO HEBREO DR. CHAIM WEIZMANN		Dirección: Avenida Las Condes 13450	
Dependencia: Particular pagado		Tipo de Enseñanza: Prebásica, Básica y Media	
Categoría de vía que enfrenta: Colectora			
Superficie predial	Superficie construida	Matrícula	Sector
27816 m2	7522 m2	1389	Sector 6: Las Condes / San Enrique
Observaciones:			
-			

Fuente: Elaboración propia en base a SII, DIGIMAPAS y catastro en terreno (2019)

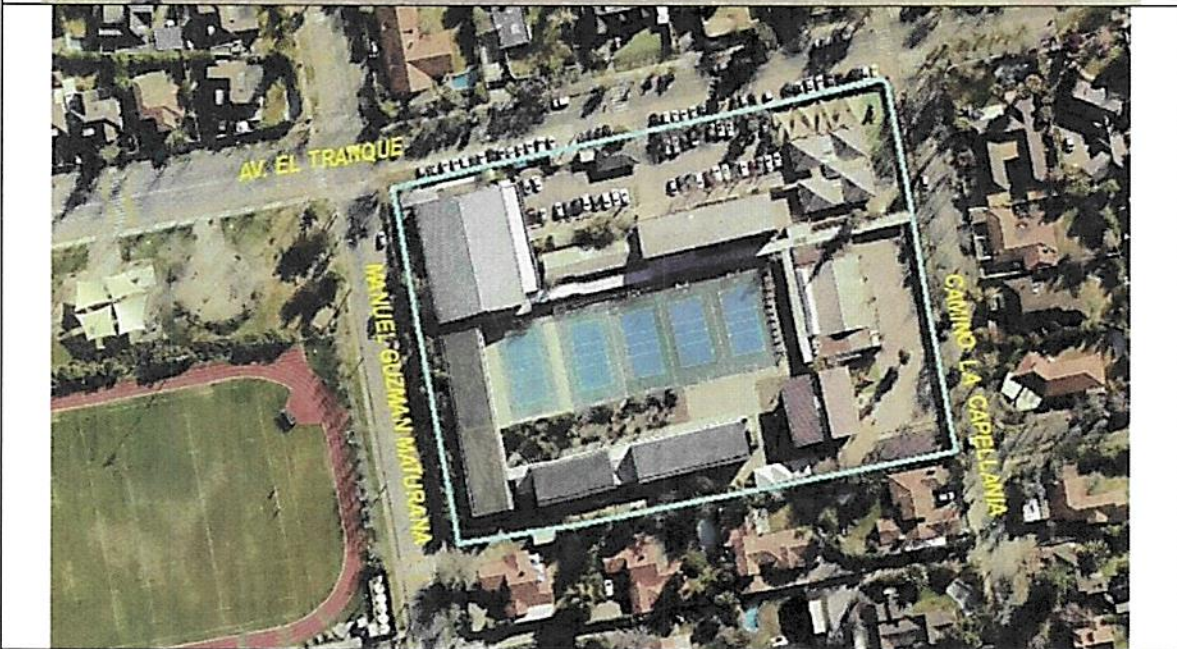
v) Colegio Maimónides School



Nombre: COLEGIO MAIMONIDES SCHOOL		Dirección: Pastor Fernández 15996	
Dependencia: Particular pagado		Tipo de Enseñanza: Prebásica, Básica y Media	
Categoría de vía que enfrenta: Troncal			
Superficie predial	Superficie construida	Matrícula	Sector
9885 m2	8120 m2	324	Sector 7: Cajón Arrayan y Mapocho / Camino a Farellones
Observaciones:			
-			

Fuente: Elaboración propia en base a SII, DIGIMAPAS y catastro en terreno (2019)

w) The Newland School



Nombre: THE NEWLAND SCHOOL		Dirección: El Tranque 11093	
Dependencia: Particular pagado		Tipo de Enseñanza: Prebásica, Básica y Media	
Categoría de vía que enfrenta: Colectora			
Superficie predial	Superficie construida	Matrícula	Sector
7885 m2	3035 m2	1071	Sector 2: Jardín de La Dehesa / La Dehesa Antigua
Observaciones:			
-			

Fuente: Elaboración propia en base a SII, DIGIMAPAS y catastro en terreno (2019)

x) **The Southland School**



Nombre: THE SOUTHLAND SCHOOL		Dirección: Av. Las Condes 14672	
Dependencia: Particular pagado		Tipo de Enseñanza: Prebásica, Básica y Media	
Categoría de vía que enfrenta: Colectora			
Superficie predial	Superficie construida	Matrícula	Sector
1759 m ²	1173 m ²	298	Sector 6: Las Condes / San Enrique
Observaciones:			
-			

Fuente: Elaboración propia en base a SII, DIGIMAPAS y catastro en terreno (2019)

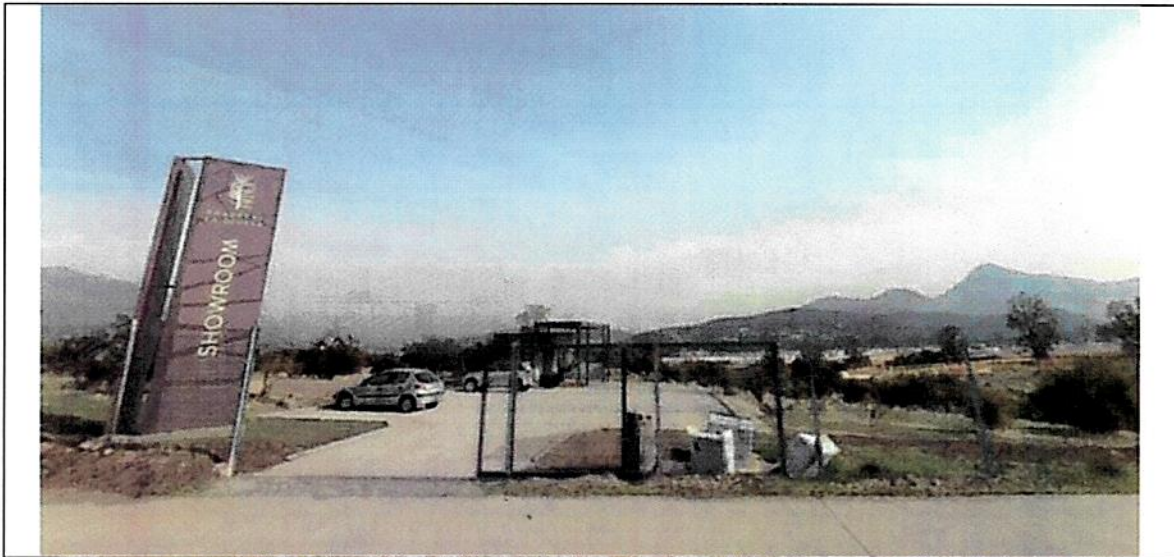
y) Colegio Bertait College



Nombre: COLEGIO BERTAIT COLLEGE		Dirección: El Rodeo 13710	
Dependencia: Particular pagado		Tipo de Enseñanza: Prebásica, Básica y Media	
Categoría de vía que enfrenta: Troncal			
Superficie predial	Superficie construida	Matrícula	Sector
2880 m2	717 m2	111	Sector 5: El Huinganal
Observaciones:			
-			

Fuente: Elaboración propia en base a SII, DIGIMAPAS y catastro en terreno (2019)

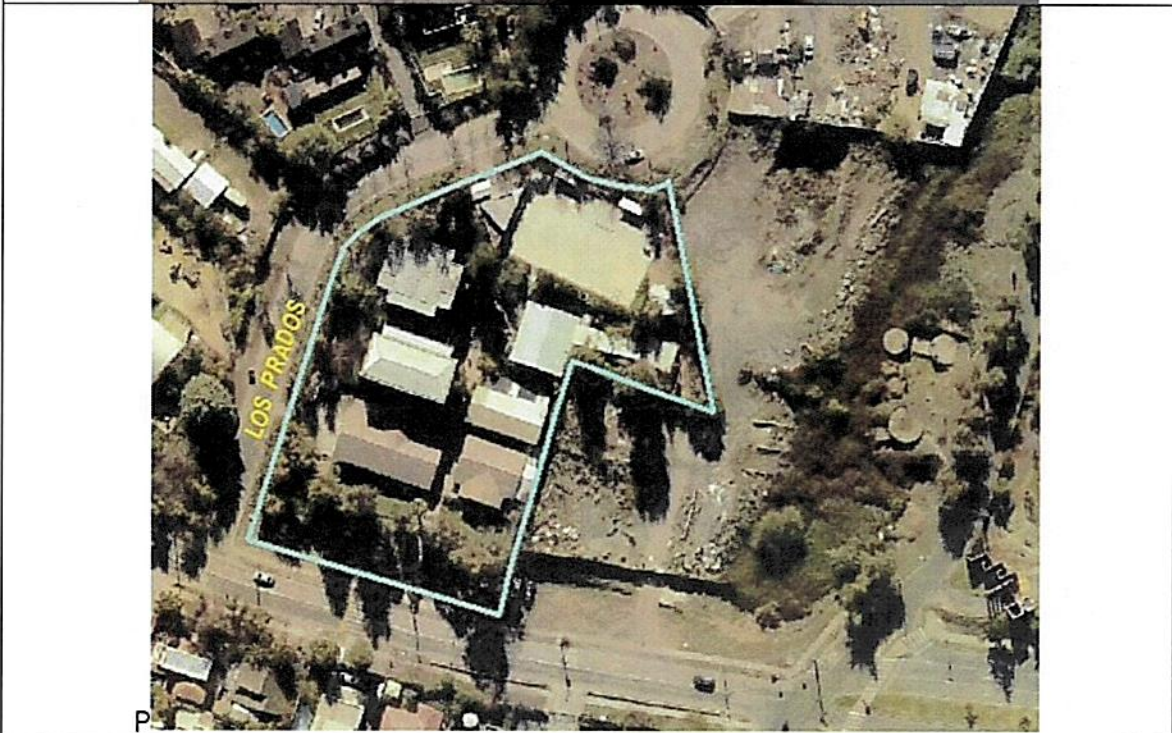
z) Colegio Huinganal



Nombre: COLEGIO HUINGANAL		Dirección: Av. Monseñor Adolfo Rodríguez 13210	
Dependencia: Particular pagado		Tipo de Enseñanza: Básica	
Categoría de vía que enfrenta: Troncal			
Superficie predial	Superficie construida	Matricula	Sector
97950 m2	4458 m2	372	Sector 4: La Dehesa / Barrio Alpino
Observaciones:			
-			

Fuente: Elaboración propia en base a SII, DIGIMAPAS y catastro en terreno (2019)

bb) Colegio Huelquén Montessori



Nombre: COLEGIO HUELQUEN MONTESSORI		Dirección: Avenida El Rodeo 13798	
Dependencia: Particular pagado		Tipo de Enseñanza: Básica y Media	
Categoría de vía que enfrenta: Troncal			
Superficie predial	Superficie construida	Matrícula	Sector
3359 m2	536 m2	223	Sector 5: El Huinganal
Observaciones: -			

Fuente: Elaboración propia en base a SII, DIGIMAPAS y catastro en terreno (2019)

cc) Colegio Angloamerican International School





Nombre: COLEGIO ANGLOAMERICAN INTERNATIONAL SCHOOL		Dirección: Camino Refugios del Arrayan 16531	
Dependencia: Particular pagado		Tipo de Enseñanza: Básica y Media	
Categoría de vía que enfrenta: Troncal / Expresa			
Superficie predial	Superficie construida	Matrícula	Sector
4782 m2	406 m2	155	Sector 7: Cajón Arrayan y Mapocho / Camino a Farellones
Observaciones:			
-			

Fuente: Elaboración propia en base a SII, DIGIMAPAS y catastro en terreno (2019)

1.3 EQUIPAMIENTOS DEPORTIVOS

En total se consideraron 17 establecimientos (16 multicanchas y 1 estadio municipal) para el cálculo de suficiencia actual y futura de equipamientos, presentándose a continuación una breve caracterización de cada uno de éstos:

a) **Multicanchas**

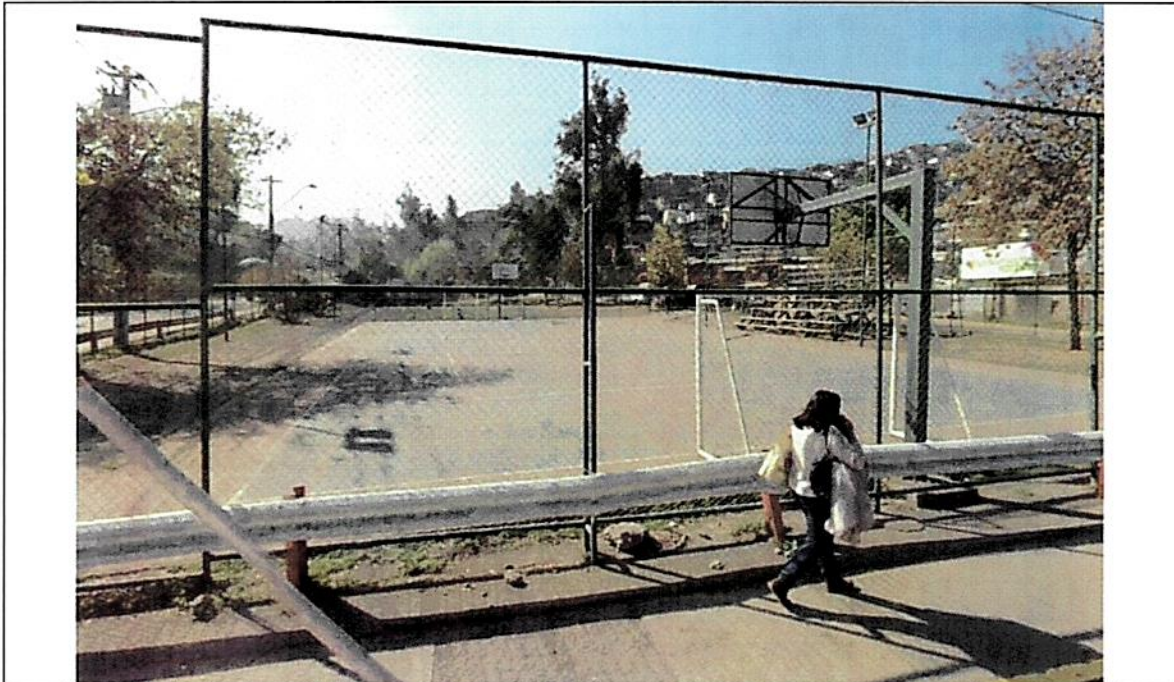
	
	
Nombre:	Dirección: Camino de Circunvalación Norte N° 1.245
Dependencia:	Categoría de vía que enfrenta: Troncal
Superficie predial	Sector
7278 m2	Sector 3: Pueblo de Lo Barnechea / Cerro 18
Observaciones:	
-	

Fuente: Elaboración propia en base a SII, DIGIMAPAS y catastro en terreno (2019)



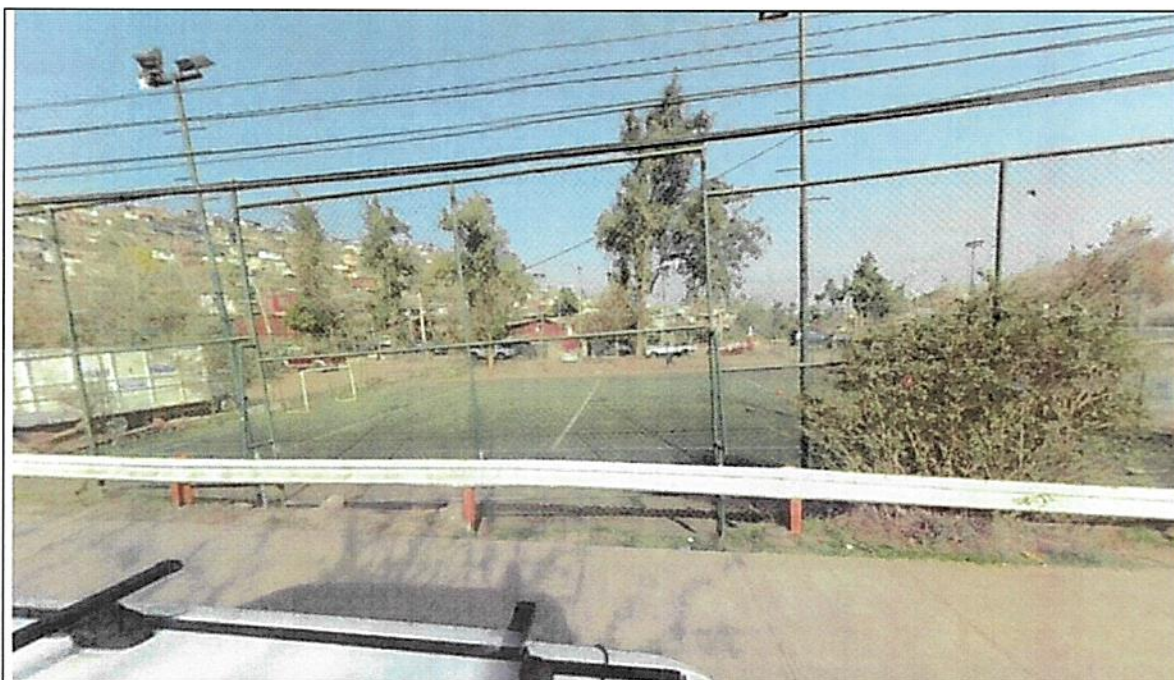
Nombre: Multicancha	Dirección: Camino de Circunvalación Norte N° 1.245
Dependencia:	Categoría de vía que enfrenta: Troncal
Superficie predial	Sector
7278 m2	Sector 3: Pueblo de Lo Barnechea / Cerro 18
Observaciones:	
-	

Fuente: Elaboración propia en base a SII, DIGIMAPAS y catastro en terreno (2019)



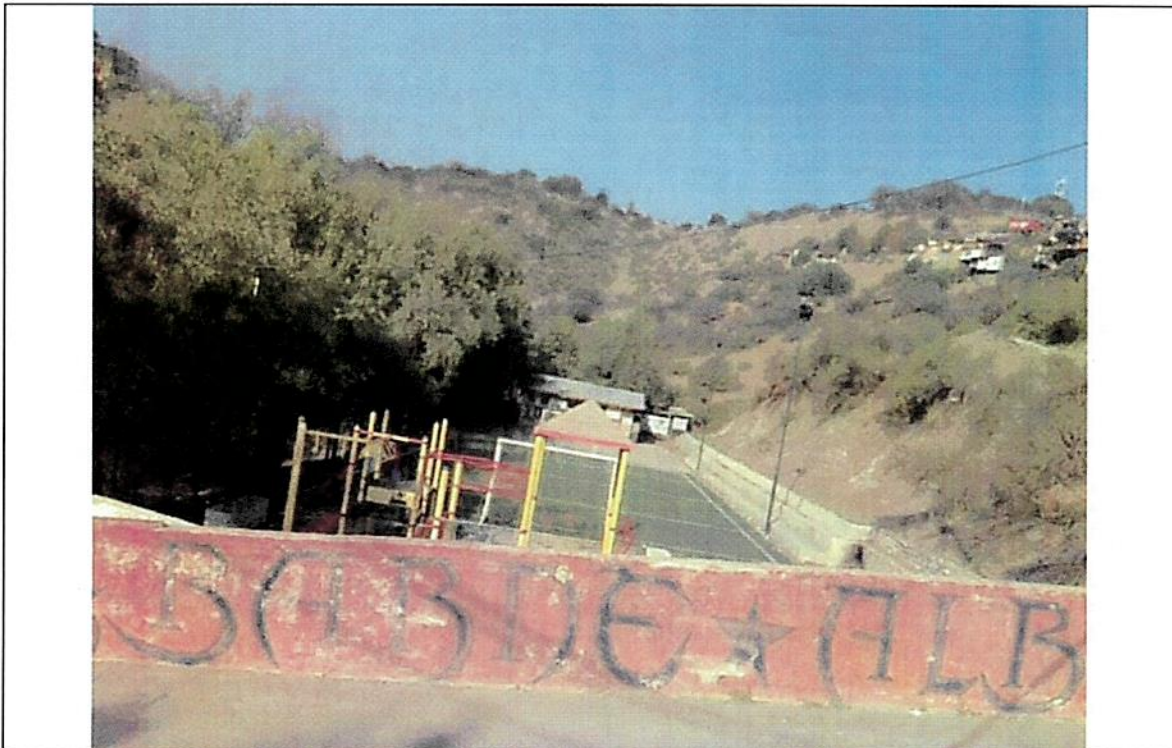
Nombre: Multicancha	Dirección: Av. Los Quincheros N° 14.145
Dependencia:	Categoría de vía que enfrenta: Colectora
Superficie predial	Sector
31 m2	Sector 3: Pueblo de Lo Barnechea / Cerro 18
Observaciones:	
-	

Fuente: Elaboración propia en base a SII, DIGIMAPAS y catastro en terreno (2019)



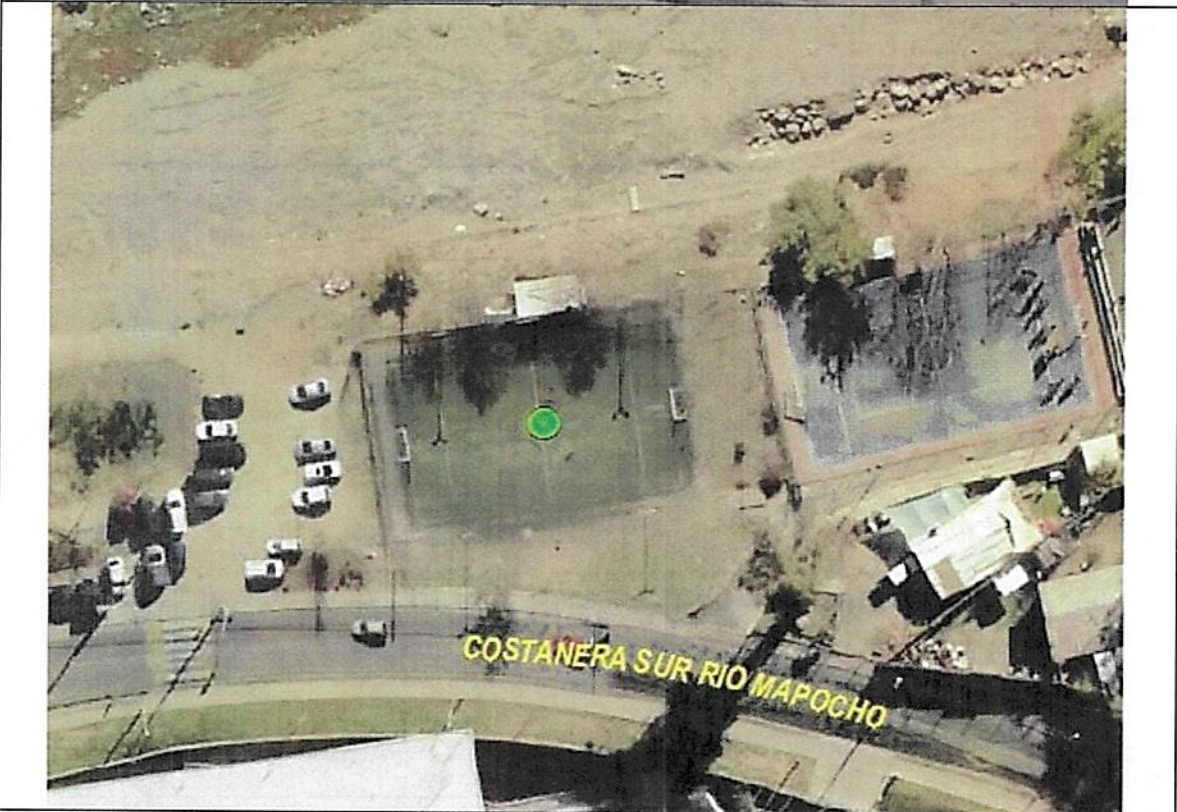
Nombre: Multicancha	Dirección: Av. Los Quincheros N° 14.145
Dependencia:	Categoría de vía que enfrenta: Colectora
Superficie predial	Sector
31 m2	Sector 3: Pueblo de Lo Barnechea / Cerro 18
Observaciones: -	

Fuente: Elaboración propia en base a SII, DIGIMAPAS y catastro en terreno (2019)



Nombre: Multicancha	Dirección: Camino de Circunvalación Sur N° 656
Dependencia:	Categoría de vía que enfrenta: Colectora
Superficie predial	Sector
128 m2	Sector 3: Pueblo de Lo Barnechea / Cerro 18
Observaciones:	
-	

Fuente: Elaboración propia en base a SII, DIGIMAPAS y catastro en terreno (2019)



Nombre: Multicancha	Dirección: Costanera Sur Rio Mapocho N° 14.312
Dependencia:	Categoría de vía que enfrenta: Troncal
Superficie predial	Sector
0 m2	Sector 8: La Ermita / Bicentenario
Observaciones:	
-	

Fuente: Elaboración propia en base a SII, DIGIMAPAS y catastro en terreno (2019)



Nombre: Multicancha	Dirección: Costanera Sur Rio Mapocho S/Nº
Dependencia:	Categoría de vía que enfrenta: Troncal
Superficie predial	Sector
0 m2	Sector 8: La Ermita / Bicentenario
Observaciones:	
-	

Fuente: Elaboración propia en base a SII, DIGIMAPAS y catastro en terreno (2019)



Nombre: Multicancha	Dirección: Costanera Sur Río Mapocho S/N°
Dependencia:	Categoría de vía que enfrenta: Troncal
Superficie predial	Sector
0 m2	Sector 8: La Ermita / Bicentenario
Observaciones:	
-	

Fuente: Elaboración propia en base a SII, DIGIMAPAS y catastro en terreno (2019)



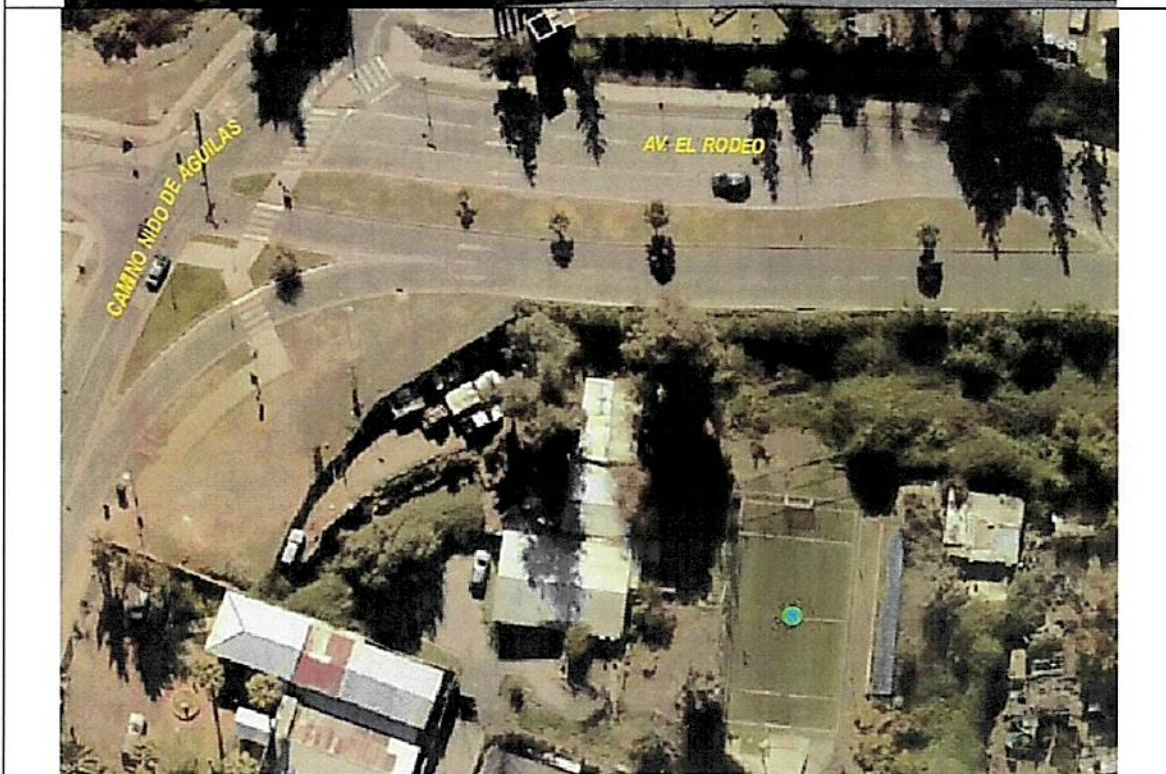
Nombre: Multicancha	Dirección: Av. Raúl Labbé N° 14.700
Dependencia:	Categoría de vía que enfrenta: Colectora
Superficie predial	Sector
0 m2	Sector 3: Pueblo de Lo Barnechea / Cerro 18
Observaciones: -	

Fuente: Elaboración propia en base a SII, DIGIMAPAS y catastro en terreno (2019)



Nombre: Multicancha	Dirección: Robles S/N°
Dependencia:	Categoría de vía que enfrenta: Troncal
Superficie predial	Sector
0 m2	Sector 3: Pueblo de Lo Barnechea / Cerro 18
Observaciones:	-

Fuente: Elaboración propia en base a SII, DIGIMAPAS y catastro en terreno (2019)



Nombre: Multicancha	Dirección: Pasaje Las Taguas N° 1.770
Dependencia:	Categoría de vía que enfrenta: Troncal / Colectora
Superficie predial	Sector
6020 m2	Sector 3: Pueblo de Lo Barnechea / Cerro 18
Observaciones:	
-	

Fuente: Elaboración propia en base a SII, DIGIMAPAS y catastro en terreno (2019)



Nombre: Multicancha	Dirección: Av. El Rodeo Nº 13.699
Dependencia:	Categoría de vía que enfrenta: Local
Superficie predial	Sector
5889 m2	Sector 3: Pueblo de Lo Barnechea / Cerro 18
Observaciones:	
-	

Fuente: Elaboración propia en base a SII, DIGIMAPAS y catastro en terreno (2019)



Nombre: Multicancha	Dirección: Joss N° 13.300
Dependencia:	Categoría de vía que enfrenta: Troncal / Colectora
Superficie predial	Sector
1317 m2	Sector 3: Pueblo de Lo Barnechea / Cerro 18
Observaciones:	-

Fuente: Elaboración propia en base a SII, DIGIMAPAS y catastro en terreno (2019)



Nombre: Multicancha	Dirección: San Lucas N° 387
Dependencia:	Categoría de vía que enfrenta: Colectora
Superficie predial	Sector
0 m2	Sector 3: Pueblo de Lo Barnechea / Cerro 18
Observaciones:	
-	

Fuente: Elaboración propia en base a SII, DIGIMAPAS y catastro en terreno (2019)



Nombre: Multicancha	Dirección: San José de La Sierra N° 278
Dependencia:	Categoría de vía que enfrenta: Troncal
Superficie predial	Sector
0 m2	Sector 8: La Ermita / Bicentenario
Observaciones:	
-	

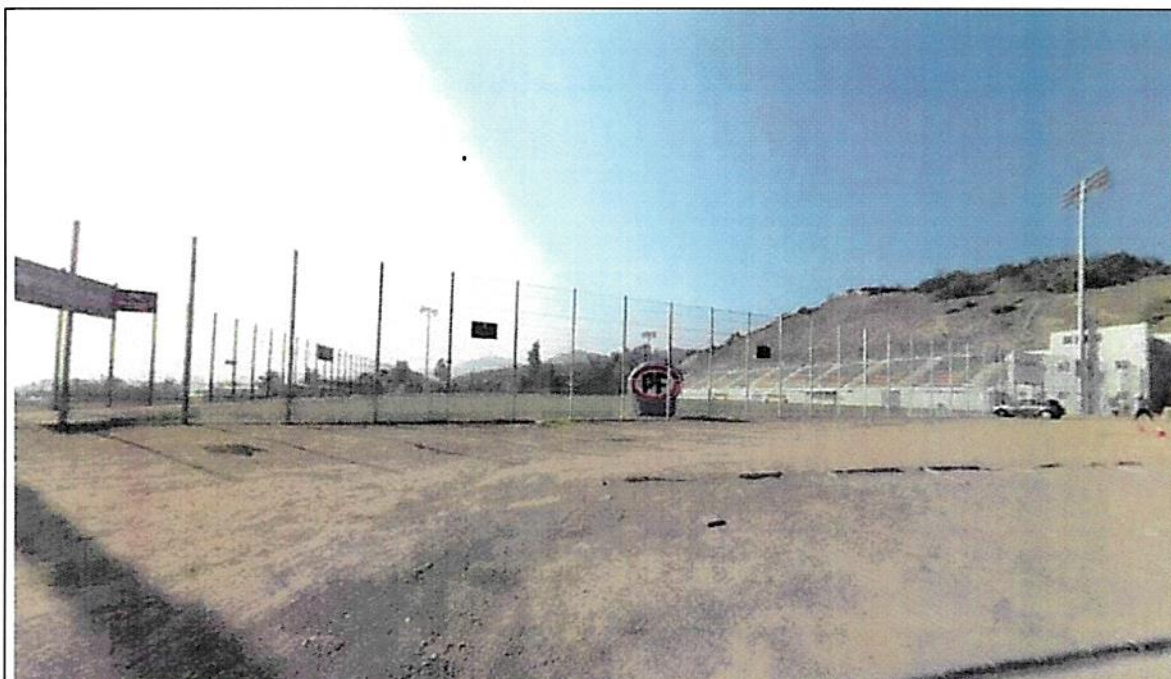
Fuente: Elaboración propia en base a SII, DIGIMAPAS y catastro en terreno (2019)



Nombre: Multicancha	Dirección: San José de La Sierra N° 278
Dependencia:	Categoría de vía que enfrenta: Troncal
Superficie predial	Sector
0 m2	Sector 8: La Ermita / Bicentenario
Observaciones:	
-	

Fuente: Elaboración propia en base a SII, DIGIMAPAS y catastro en terreno (2019)

b) Estadio Municipal



Nombre: Estadio Municipal	Dirección: PARQUE DE LA CHILENIDAD, CAMINO MEDIALUNA S/N
Dependencia:	Categoría de vía que enfrenta: Colectora
Superficie predial	Sector
13.137 m2	Sector 3: Pueblo de Lo Barnechea / Cerro 18
Observaciones:	
-	

Fuente: Elaboración propia en base a SII, DIGIMAPAS y catastro en terreno (2019)

1.4 EQUIPAMIENTOS DE SEGURIDAD

En total se consideraron 2 establecimientos para el cálculo de suficiencia actual y futura de equipamientos, presentándose a continuación una breve caracterización de cada uno de éstos:

a) 53va Comisaría de Lo Barnechea



Nombre: 53va Comisaría de Lo Barnechea		Dirección: Av. Lo Barnechea 1119
Dependencia: Público		Categoría de vía que enfrenta: Colectora
Superficie predial	Superficie construida	Sector
4847 m2	203 m2	Sector 3: Pueblo de Lo Barnechea / Cerro 18
Observaciones:		
-		

Fuente: Elaboración propia en base a SII, DIGIMAPAS y catastro en terreno (2019)

b) Subcomisaria Lo Barnechea



Nombre: Subcomisaria Lo Barnechea		Av. La Dehesa 4422
Dependencia: Público		Categoría de vía que enfrenta: Troncal
Superficie predial	Superficie construida	Sector:
1861 m2	261 m2	Sector 4: La Dehesa / Barrio Alpino
Observaciones:		
-		

Fuente: Elaboración propia en base a SII, DIGIMAPAS y catastro en terreno (2019)