

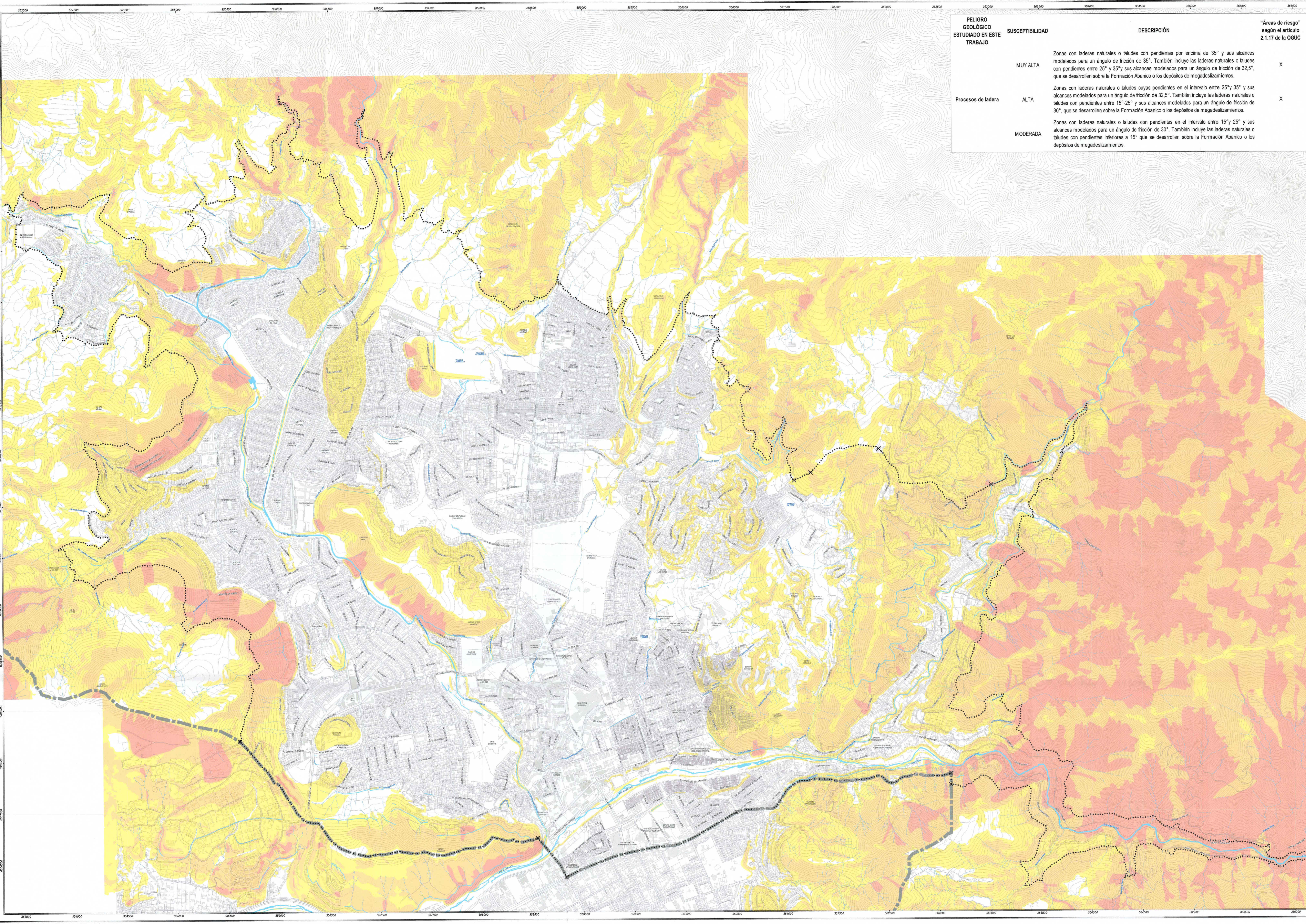
SIMBOLOGÍA

♦♦♦♦ LÍMITE URBANO ✕ VÉRTICE LÍMITE URBANO

SUSCEPTIBILIDAD DE PELIGRO NATURAL
 Susceptibilidad de procesos de ladera

Muy Alta
 Alta
 Moderada

PELIGRO GEOLÓGICO ESTUDIADO EN ESTE TRABAJO	SUSCEPTIBILIDAD	DESCRIPCIÓN	"Áreas de riesgo" según el artículo 2.1.17 de la OGUC
Procesos de ladera	MUY ALTA	Zonas con laderas naturales o taludes con pendientes por encima de 35° y sus alcances modelados para un ángulo de fricción de 35°. También incluye las laderas naturales o taludes con pendientes entre 25° y 35° y sus alcances modelados para un ángulo de fricción de 32,5°, que se desarrollen sobre la Formación Abanico o los depósitos de megadeslizamientos.	X
	ALTA	Zonas con laderas naturales o taludes cuyas pendientes en el intervalo entre 25° y 35° y sus alcances modelados para un ángulo de fricción de 32,5°. También incluye las laderas naturales o taludes con pendientes entre 15°-25° y sus alcances modelados para un ángulo de fricción de 30°, que se desarrollen sobre la Formación Abanico o los depósitos de megadeslizamientos.	X
	MODERADA	Zonas con laderas naturales o taludes con pendientes en el intervalo entre 15° y 25° y sus alcances modelados para un ángulo de fricción de 30°. También incluye las laderas naturales o taludes con pendientes inferiores a 15° que se desarrollen sobre la Formación Abanico o los depósitos de megadeslizamientos.	



PROYECTO INFORMADO MEDIANTE OF. ORD. N° 2613
 DE FECHA 5 SEP 2015 DE LA SECRETARÍA MINISTERIAL
 METROPOLITANA DE ORDENAMIENTO URBANISMO

Base Cartográfica

<p>DIVISIÓN POLÍTICO ADMINISTRATIVA</p> <p>— Límite Comunal</p> <p>RELIEVE</p> <p>— Curva índice</p> <p>— Curva secundaria</p> <p>PARCELACIÓN</p> <p>— Subdivisión predial</p>	<p>HIDROGRAFÍA</p> <p>— Río y estero</p> <p>— Quebradas</p> <p>— Canal y zanja</p> <p>— Cuerpos de agua</p> <p>CAMINOS</p> <p>— Caminos</p>
---	---

Cuadro de Ubicación

Fuentes y datos de georreferenciación:
 - Levantamiento cartográfico digital LIDAR
 - Área Urbana de Lo Barnechea
 - Fecha Noviembre 2013, Escala: 1:1.000

Datos geodésicos:
 - Proyección Universal Transversal de Mercado (UTM)
 - Datum WGS 84 - Huao 198
 - Modelo Elevación Global Geoidal EGM08 (n.m.m. IGM02)