

SIMBOLOGÍA

----- LÍMITE URBANO X VÉRTICE LÍMITE URBANO

SUSCEPTIBILIDAD DE PELIGRO NATURAL
Susceptibilidad de inundación por desborde de cauces

- Muy Alta
- Alta
- Moderada

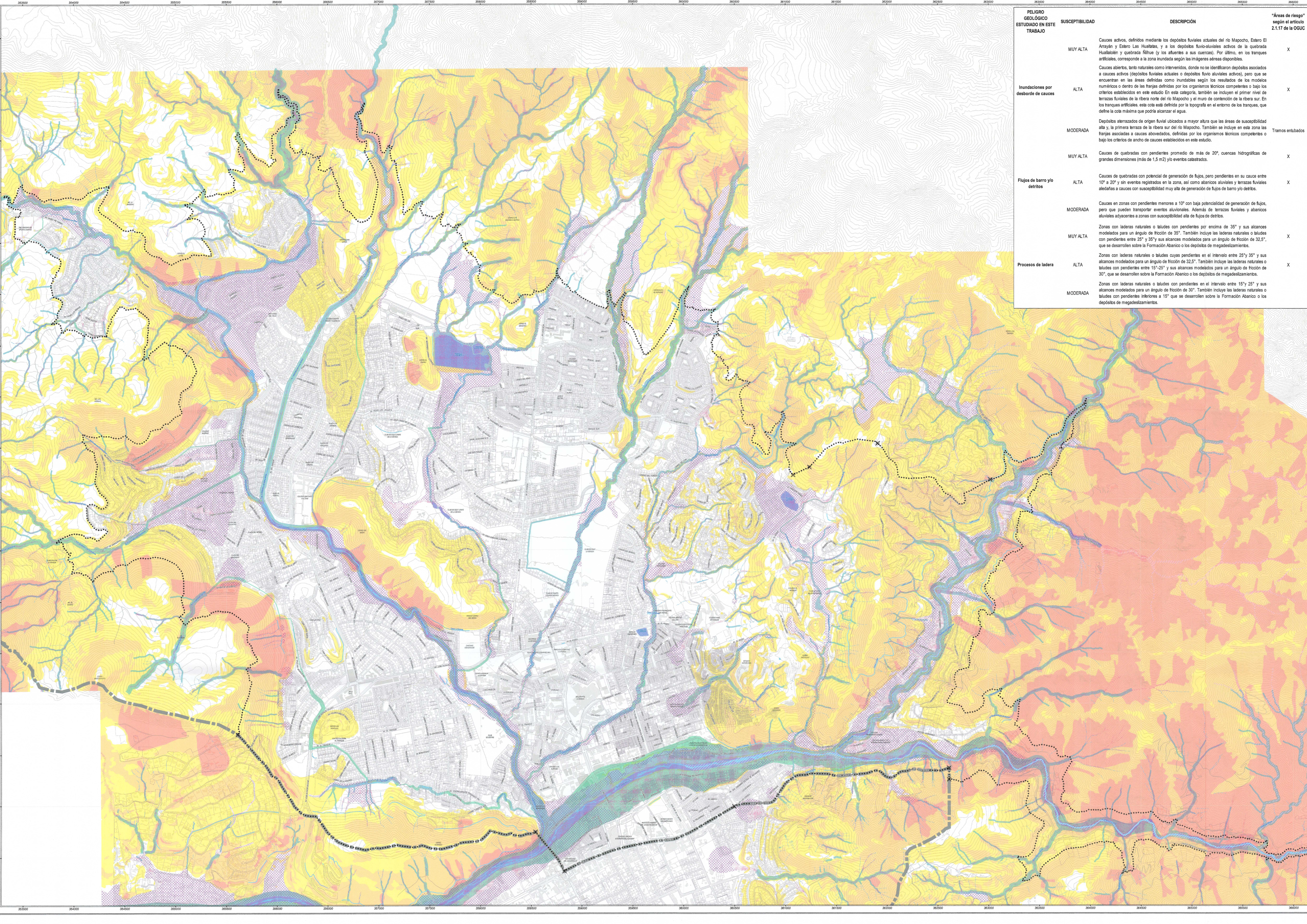
Susceptibilidad de flujos de barro y/o detritos

- Muy Alta
- Alta
- Moderada

Susceptibilidad de procesos de ladera

- Muy Alta
- Alta
- Moderada

PELIGRO GEOLÓGICO ESTUDIADO EN ESTE TRABAJO	SUSCEPTIBILIDAD	DESCRIPCIÓN	Áreas de riesgo según el artículo 2.1.17 de la OGUC
Inundaciones por desborde de cauces	MUY ALTA	Cauces activos, definidos mediante los depósitos fluviales actuales del río Mapocho, Estero El Arrayán y Estero Las Huallatas, y a los depósitos fluvio-aluviales activos de la quebrada Huallalolén y quebrada Ñihue (y los afluentes a sus cuencas). Por último, en los tranques artificiales, corresponde a la zona inundada según las imágenes aéreas disponibles.	X
	ALTA	Cauces abiertos, tanto naturales como intervenidos, donde no se identificaron depósitos asociados a cauces activos (depósitos fluviales actuales o depósitos fluvio-aluviales activos), pero que se encuentran en las áreas definidas como inundables según los resultados de los modelos numéricos o dentro de las franjas definidas por los organismos técnicos competentes o bajo los criterios establecidos en este estudio. En esta categoría, también se incluyen el primer nivel de terrazas fluviales de la ribera norte del río Mapocho y el muro de contención de la ribera sur. En los tranques artificiales, esta cota está definida por la topografía en el entorno de los tranques, que define la cota máxima que podría alcanzar el agua.	X
Flujos de barro y/o detritos	MODERADA	Depósitos atrazados de origen fluvial ubicados a mayor altura que las áreas de susceptibilidad alta y, la primera terraza de la ribera sur del río Mapocho. También se incluye en esta zona las franjas asociadas a cauces abovedados, definidos por los organismos técnicos competentes o bajo los criterios de ancho de cauces establecidos en este estudio.	Tramos entubados
	MUY ALTA	Cauces de quebradas con pendientes promedio de más de 20°, cuencas hidrográficas de grandes dimensiones (más de 1,5 m ²) y/o eventos catastróficos.	X
Procesos de ladera	ALTA	Cauces de quebradas con potencial de generación de flujos, pero pendientes en su cauce entre 10° a 20° y sin eventos registrados en la zona, así como abanicos aluviales y terrazas fluviales asociadas a cauces con susceptibilidad muy alta de generación de flujos de barro y/o detritos.	X
	MODERADA	Cauces en zonas con pendientes menores a 10° con baja potencialidad de generación de flujos, pero que pueden transportar eventos aluvionales. Además de terrazas fluviales y abanicos aluviales adyacentes a zonas con susceptibilidad alta de flujos de detritos.	X
Procesos de ladera	MUY ALTA	Zonas con laderas naturales o taludes con pendientes por encima de 35° y sus alcances modelados para un ángulo de fricción de 35°. También incluye las laderas naturales o taludes con pendientes entre 25° y 35° y sus alcances modelados para un ángulo de fricción de 32,5°, que se desarrollen sobre la Formación Abanico o los depósitos de megadeslizamientos.	X
	ALTA	Zonas con laderas naturales o taludes cuyas pendientes en el intervalo entre 25° y 35° y sus alcances modelados para un ángulo de fricción de 32,5°. También incluye las laderas naturales o taludes con pendientes entre 15°-25° y sus alcances modelados para un ángulo de fricción de 30°, que se desarrollen sobre la Formación Abanico o los depósitos de megadeslizamientos.	X
Procesos de ladera	MODERADA	Zonas con laderas naturales o taludes con pendientes en el intervalo entre 15° y 25° y sus alcances modelados para un ángulo de fricción de 30°. También incluye las laderas naturales o taludes con pendientes inferiores a 15° que se desarrollen sobre la Formación Abanico o los depósitos de megadeslizamientos.	X



PROYECTO INFORMADO MEDIANTE OF. ORD N° 2613
DE FECHA 25 SEP 2023 A SECRETARÍA MINISTERIAL
METROPOLITANA DE PLANEACIÓN Y URBANISMO

Base Cartográfica

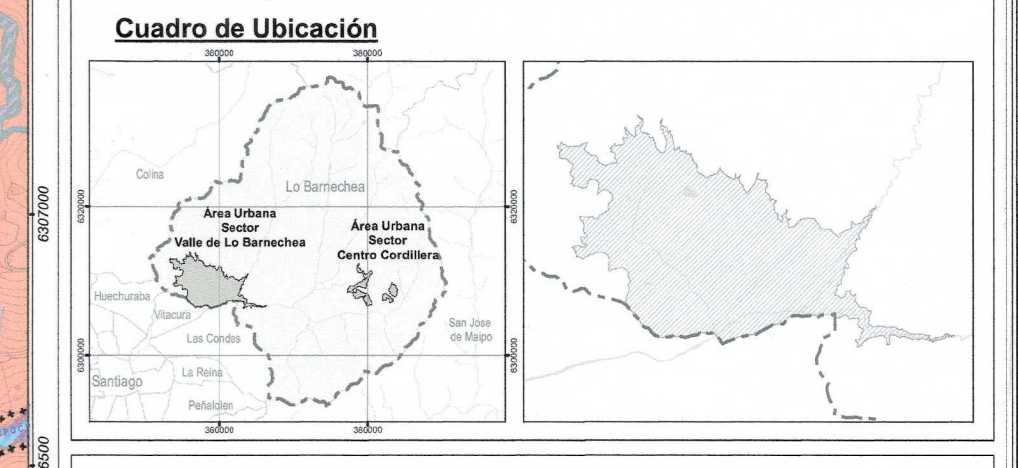
DIVISIÓN POLÍTICO ADMINISTRATIVA: Límite Comunal

RELIEVE: Curva Índice, Curva secundaria

PARCELACIÓN: Subdivisión predial

HIROGRAFÍA: Río y estero, Quebradas, Canal y zanja, Cuerpos de agua

CAMINOS: Caminos



Fuentes y datos de georreferenciación:
- Levantamiento cartográfico digital LIDAR, Área Urbana de Lo Barnechea
- Fecha Noviembre 2016, Escala: 1 : 1.000

Datos geodésicos:
- Proyección: Universal Transversal de Mercado (UTM)
- Datum: WGS 84 - Hsdo: 198
- Modelo Elevación Global Geoid EGM08 (n.m.m. IGM2)

ESCALA 1:10.000
0 125 250 500 Metros

CÓDIGO DE PLANO
05 Susc. Síntesis
LÁMINA N° 01 DE 01

FECHA
Julio 2024